



Schindler 2600

Spacieux et robuste.

L'ascenseur du secteur industriel.



Schindler 2600, une gamme de solution.

Le Schindler 2600 répond aussi bien aux contraintes des bâtiments industriels qu'à celles des entrepôts, des centres commerciaux et des immeubles appartenant au secteur médical. Cet ascenseur dispose d'une gamme large tant au niveau de ses dimensions qu'au niveau de ses équipements.



Polyvalence



ce





aptabilité

Schindler 2600, une solution fiable.

Cet ascenseur est contrôlé à chaque instant grâce à un système de télésurveillance continue, 24 heures sur 24. Ainsi, il est disponible à tout moment pour répondre à vos besoins.



Longévité

Schindler 2600, une solution résistante.

Les modules issus de technologie de pointe et la haute qualité des matériaux utilisés font du Schindler 2600 une valeur sûre.





High-tech et robuste, Schindler 2600 allège vos charges...

... en fonction de vos applications

Vous recherchez une solution de transport rapide et pérenne pour déplacer vos charges et vos marchandises lourdes ? Le Schindler 2600 est votre solution. Cet ascenseur est doté d'une capacité de charge très élevée pour répondre à une multitude de besoins différents : entrepôt, centre commercial, site industriel... Il accomplit des tâches de transport complexes, n'importe où, d'une façon simple, flexible, durable et économique.

... grâce à une conception ingénieuse

Schindler 2600 est construit selon une technologie éprouvée et standardisée. Ainsi, nous avons élaboré un montage modulaire basé sur des éléments préassemblés issus des technologies de pointe. Conclusion: cette modularité vous apporte simplicité et fiabilité. Selon vos besoins, l'entraînement peut être électrique ou hydraulique.

... en garantissant votre sécurité

Nous surveillons le système 24h/24, 365 jours par an. Ainsi, les problèmes peuvent être anticipés et résolus, de jour comme de nuit.

... avec une mosaïque d'options

Schindler 2600 vous fait gagner du temps et de l'argent. En effet, ses éléments standard facilitent la planification de sa fabrication et réduisent les délais de livraison, aussi bien pour des simplex que pour des batteries allant jusqu'à 4 appareils. Les ascenseurs de charges Schindler 2400 et le monte-malades Schindler 2500 appartiennent à la même plate-forme que l'ascenseur de marchandises Schindler 2600.

Note

Nous nous réservons le droit d'effectuer des modifications techniques et de changer les spécifications, les options et les couleurs.

Toutes les photos de cabines et les options illustrées dans cette brochure ne sont pas contractuelles.

Caractéristiques générales

Charge utile	1000–6300 kg, 13–84 personnes
Course	65 mètres ; 21 arrêts max.
Accès	Unique ou double
Largeur porte	900–3200 mm
Hauteur porte	2000–2500 mm
Entraînement	Par câble ou hydraulique
Vitesse nominale	0,15–1,6 mètres par seconde
Manœuvre	Manœuvre collective pour batteries de quatre ascenseurs max.
Équipements	Large gamme d'équipements en option

Parce que nous savons que tout se joue dans les premières heures de la journée.

La livraison de marchandises dans les centres commerciaux commence très tôt le matin. Les camions arrivent avec une grande variété de marchandises comme des produits alimentaires, des plantes, des jouets, des meubles. Et tout doit être distribué aux magasins en temps utile. C'est un défi logistique qui concerne aussi le transport vertical. Schindler 2600 mène à bien cette tâche en fonctionnant d'une façon rapide et fiable, dès les premières heures de la journée.





Etonnant les tonnes de marchandises qui sont livrées chaque jour ! Ici, l'activité est intense.



Chaque jour tout est transporté par camion. Tôt le matin jusqu'à tard le soir.



Une petite pause s'impose. C'est possible depuis que je peux compter sur mes collaborateurs et sur les installations techniques.



Si on ne peut décider de l'avenir, on peut aider à le construire.

Entrainement	Charge utile		Capacité max. de passagers		Vitesse nominale		Course max.		Nombre d'arrêts max.		Puissance nominale			Courant nominal			Cabine		Porte				Gaine	
	GQ kg		VKN m/s	*3 HQ m	ZE	*4 PMN kW	*4 INN A	*5 BK mm	*5 TK mm	*5 HK mm	Type	*6 BT mm	*6 HT mm	*7 HSG mm	*7 HSK mm									
Electrique *1	1000	13	1.0	50	21	10.8	23	1000-1600	1400-2350	2000-2500	T2/C2/C4	900-1600	2000-2500	1500	HK + 1500									
			1.6	65		18.9	31							1700	HK + 1650									
	1275	17	1.0	50	21	11.1	29	1100-1800	1500-2650	2000-2500	T2/C2/C4	1000-1800	2000-2500	1500	HK + 1500									
			1.6	65		16.1	36							1700	HK + 1650									
	1600	21	1.0	25	21	11.5	30	1200-2100	1500-2900	2000-2500	T2/C2/C4	1100-2100	2000-2500	1500	HK + 1500									
			1.6	25		17.4	39							1700	HK + 1650									
	2000	26	1.0	25	21	15.3	39	1400-2300	1650-2950	2000-2500	T2/C2/C4/C6	1300-2300	2000-2500	1500	HK + 1500									
			1.6	25		24.3	53							1700	HK + 1650									
	2500	33	1.0	25	21	20.2	42	1400-2300	2050-3500	2000-2500	T2/C2/C4/C6	1300-2300	2000-2500	1700	HK + 1700									
	3000	39	1.0	24	21	23.3	48	1500-2300	2350-3800	2000-2500	C4/C6	1400-2300	2000-2500	1700	HK + 1700									
3200	42	1.0	24	21	23.4	48	1700-2400	2350-3550	2000-2500	C4/C6	1600-2400	2000-2500	1700	HK + 1700										
3500	46	1.0	24	21	25.4	52	1800-2400	2550-3600	2000-2500	C4/C6	1700-2400	2000-2500	1700	HK + 1700										
4000	53	0.8	24	21	24.2	53	1800-2500	2800-4000	2000-2500	C4/C6	1700-2500	2000-2500	1700	HK + 1700										
Hydraulique en console *2	1000	13	0.63	18	8	16	38	1000-1600	1300-2350	2000-2500	T2/C4	900-1600	2000-2500	1350	HK + 1350									
	1275	17	0.63	18	8	20	45	1100-1800	1450-2600	2000-2500	T2/C4	1000-1800	2000-2500	1450	HK + 1350									
	1600	21	0.63	18	8	33	73	1200-1500	1950-2900	2000-2500	T2/C4	1100-1500	2000-2500	1450	HK + 1350									
Hydraulique en tandem *2	1600	21	0.63	18	8	33	73	1550-2100	1500-2250	2000-2500	T2/C2/C4	1400-2100	2000-2500	1150	HK + 1350									
	2000	26	0.40/0.63	18	8	33	73	1400-2300	1650-2950	2000-2500	T2/C2/C4/C6	1300-2300	2000-2500	1150	HK + 1350									
	2500	33	0.40/0.63	18	8	47	98	1400-2300	2050-3500	2000-2500	T2/C2/C4/C6	1300-2300	2000-2500	1250	HK + 1350									
	3000	39	0.25-0.63	18	8	47	98	1500-2300	2350-3800	2000-2500	C4/C6	1400-2300	2000-2500	1250	HK + 1350									
	3200	42	0.25-0.63	18	8	47	98	1700-2400	2350-3550	2000-2500	C4/C6	1600-2400	2000-2500	1250	HK + 1350									
	3500	46	0.25-0.63	18	8	60	123	1800-2400	2550-3600	2000-2500	C4/C6	1700-2400	2000-2500	1250	HK + 1350									
	4000	53	0.15-0.63	18	8	60	123	1800-2500	2800-4000	2000-2500	C4/C6	1700-2500	2000-2500	1250	HK + 1350									
	5000	66	0.15-0.40	15	8	47	98	1800-3100	2700-4900	2000-2500	C4/C6	1700-3100	2000-2500	1350	HK + 1350									
6300	84	0.15/0.25	15	8	40	86	2000-3200	3000-5500	2000-2500	C4/C6	1900-3200	2000-2500	1350	HK + 1350										

GQ Charge utile
VKN Vitesse nominale
HQ Course
ZE Nombre d'arrêts
PMN Puissance nominale
INN Courant nominal

*1 Avec ou sans local des machines
*2 Local des machines dessous, dessus ou latéral ; à 10 m max. de la gaine
*3 Courses plus élevés sur demande (max 50 m)
*4 Valeurs maximales

BK Largeur cabine
TK Profondeur cabine
HK Hauteur cabine
*5 Dimensions de la cabine par pas de 50mm

T2 Porte télescopique à deux vantaux
C2 Porte à ouverture centrale télescopique (deux vantaux)
C4 Porte à ouverture centrale télescopique (quatre vantaux)
C6 Porte à ouverture centrale télescopique (six vantaux)
BT Largeur porte
HT Hauteur porte
*6 Dimensions porte par pas de 100mm

HSG Profondeur cuvette de la gaine
HSK Hauteur sous dalle
*7 Valeurs minimales qui peuvent augmenter en hydraulique en fonction de la configuration

Nombre d'accès : 2, opposés
Nombre de trajets (électrique) : 180 par heure
Nombre de trajets (hydraulique) : 30/60 par heure
Alimentation en courant : 400V ; option 230 V

Largeur/Profondeur de gaine : les valeurs présentées dans la partie installation pages 20 à 23 correspondent aux cas usuels.

Cabine

Nous fabriquons la cabine selon vos spécifications en termes de largeur, de profondeur et de hauteur, pour qu'elle s'adapte parfaitement au lieu d'utilisation. Les dimensions de la cabine sont modulables par pas de 50 mm.

Les cadres rendent la cabine extrêmement résistante.

Porte

Nous fabriquons des portes adaptées à vos besoins, à deux, à quatre ou à six vantaux. Ils exploitent efficacement la largeur de la gaine et, si vous le désirez, ils peuvent être fabriqués à la hauteur et à la largeur exacte de la cabine, ce qui offre un certain nombre d'avantages puisqu'on peut aisément charger et décharger la cabine sans endommager les portes. La vitesse d'ouverture et de fermeture des portes peut aussi être réglée.

Normes

Schindler 2600 est certifié conforme à la Directive sur les ascenseurs 95/16/ CE. De plus, il répond à toutes les normes importantes :

- EN81-28 Système d'appel d'urgence à distance pour ascenseurs et ascenseurs de charges
- EN81-58 Portes palières résistantes au feu
- EN81-71 Mesures de protection contre la destruction intentionnelle (en option, boutons et équipements de cabine anti-vandalisme)

Environnement

Schindler 2600 est en conformité avec la norme ISO 14001. Les deux versions, à entraînement par câble et hydraulique affichent une faible consommation d'énergie. Pour les ascenseurs hydrauliques, un système d'entraînement peut être choisi en base, il permet de réduire considérablement la consommation d'énergie par rapport aux unités hydrauliques conventionnelles.

Surveillance

Schindler 2600 est sous télésurveillance continue depuis notre siège, 24h/24, 365 jours par an, ce qui permet l'anticipation des événements.

Personne n'est infaillible, mais la technologie doit l'être.

Ascenseur traction électrique

Schindler 2600 peut être entraîné électromécaniquement pour des charges comprises entre 1000 kg et 4000 kg. Ce système est particulièrement adapté à des complexes hautement fréquentés. Quand plusieurs ascenseurs sont utilisés, leur coordination peut optimiser l'efficacité du transport. Les ascenseurs de charge peuvent fonctionner pour des charges allant jusqu'à 4 tonnes sans local des machines, ce qui permet un gain de place considérable dans les immeubles.

Entraînement

L'entraînement à aimants permanents très efficace du Schindler 2600 est gearless, ce qui améliore sa performance. Il représente la solution idéale pour les ascenseurs sans local des machines, en raison de ses dimensions relativement réduites et de son fonctionnement silencieux. L'entraînement à variation de fréquence permet un transport sûr et des arrêts extrêmement précis. Autre avantage : sa consommation d'énergie réduite.

Manœuvre

La manœuvre par microprocesseur du Schindler 2600 accomplit d'une façon extrêmement précise toute une série de tâches aussi bien pour les ascenseurs individuels que pour les batteries allant jusqu'à quatre ascenseurs. La manœuvre d'entraînement permet de réduire la durée des trajets. Les types de manœuvres standard (pick up, manœuvre collective, montée ou descente, ou collective sélective) sont conçus pour fonctionner jusqu'à quatre ascenseurs. Plus de 100 options de manœuvre sont disponibles en standard. Les manœuvres sont situées au dernier étage à côté des portes palières, ce qui fait gagner de la place.



Ascenseur à adhérence sans local des machines

Ascenseur hydraulique

Schindler 2600 peut avoir un entraînement hydraulique, pour des charges comprises entre 1000 kg et 6300 kg. Le système hydraulique offre une solution particulièrement économique pour des courses maximales allant jusqu'à 18 mètres, surtout pour les applications à un seul ascenseur et pour le transport de charges lourdes.

Entraînement

Schindler 2600 possède une manœuvre d'entraînement unique en son genre. Il est composé d'une unité pompe et d'une valve contrôlée électroniquement. Combiné avec le contrôle intégré, il répond facilement à la forte demande d'un ascenseur pour charges lourdes. L'entraînement permet des ajustements rapides, qui permettent de contrebalancer les petits mouvements pendant le chargement de la cabine. Les marchandises sont transportées sans être endommagées. L'entraînement permet d'effectuer des arrêts précis. La version hydraulique de Schindler 2600 permet de réduire la consommation d'énergie, comparable à celle des ascenseurs à adhérence.

Manœuvre

La manœuvre par microprocesseur, spécialement conçue, est adaptée à une grande variété de besoins et d'usages. Elle offre un contrôle réglé, qui permet de réduire la durée des trajets. Vous pouvez choisir parmi les types de manœuvres suivantes : pick up, manœuvre collective montée ou descente ou manœuvre collective sélective pour batteries jusqu'à quatre ascenseurs. Dans la version hydraulique, sont également disponibles les manœuvres à pression continue et sans passager. La manœuvre sans passager permet le contrôle extérieur de l'ascenseur. Plus de 100 options sont disponibles en standard.



Entraînement hydraulique en tandem

<p>Parois Portes cabine</p>	 <p>Peinture Catania Jaune</p>	 <p>Peinture Malmo Gris</p>	 <p>Peinture Lübeck Bleu</p>	 <p>Peinture Aberdeen Vert</p>
 <p>Acier inoxydable brossé</p>	 <p>Acier inoxydable Dama</p>	 <p>Acier inoxydable texturé</p>		
				
				
				
<p>Plafond Sol</p>	 <p>Plafond peint Trondheim Blanc</p>	 <p>Plafond peint Catania Jaune</p>	 <p>Plafond peint Malmo Gris</p>	 <p>Plafond en acier inoxydable brossé</p>
 <p>Sol avec tôle larmée en aluminium</p>	 <p>Sol avec tôle larmée en acier peinte en gris</p>	 <p>Sol avec tôle larmée en acier inoxydable</p>	 <p>Sol en bois antidérapant</p>	

Schindler 2600, alliage de robustesse et d'esthétisme

Schindler 2600 n'est pas seulement extrêmement robuste, fonctionnel et facile à utiliser. Il est également attractif d'un point de vue esthétique. Vous pouvez choisir et combiner les matériaux et les coloris standard, selon vos besoins précis. A des conditions de livraison et de prix similaires, nous sommes également en mesure de fabriquer d'autres versions sur demande.

Les parois, les cabines et les portes palières de la version standard sont soit en acier inoxydable soit peintes en gris. Les matériaux des panneaux sont extrêmement résistants, tout comme le sol antidérapant et facile à entretenir.

Le revêtement de sol standard est une tôle larmée antidérapante en acier inoxydable, aluminium, acier peint ou un revêtement de bois. Le plafond standard peut être peint en blanc ou fabriqué en acier inoxydable brossé. L'éclairage de la cabine est intégré au plafond, de façon à ce qu'il ne soit pas endommagé par les marchandises hautes.

Dans la simplicité réside l'essentiel... de nos options

Boîtes à boutons palières et de cabine

L'ascenseur de charge est doté, à l'intérieur de la cabine, d'une boîte à boutons plate intégrée à la paroi, de façon à ne pas être endommagée pendant le chargement et le déchargement. Les boîtes à boutons cabine et palières sont en inox brossé. Les boîtes à boutons de la cabine sont également disponibles en anthracite. Des boîtes à boutons anti-vandalisme sont disponibles en option. Les boîtes à boutons palières et les indicateurs d'étage sont encastrés dans la paroi ou intégrés dans le cadre de la porte. Les indicateurs peuvent également être commandés avec gong.

Barres de protection

La cabine est équipée de barres de protection sur son périmètre constituée de

- plastique noir,
- acier inoxydable brossé

ou sont spécialement fabriquées selon vos souhaits.

Des plinthes en inox brossé sont disponibles en option.

Seuils

Les seuils de cabine et de porte palière sont en :

- aluminium (pour une faible capacité de charge),
- acier galvanisé, ou
- inox brossé

Boîtes à boutons



Indicateurs d'étage
 – Standard
 – Anti-vandalisme



Boîtes à boutons cabine
 – Acier inoxydable
 – Anthracite
 – Anti-vandalisme



Boîtes à boutons palières, configurables individuellement
 – à 2 éléments
 – à 5 éléments
 – Anti-vandalisme

Protection en plastique noir



Boîte à boutons cabine en inox, anti-vandalisme.



Une organisation bien construite simplifie l'accès à la technologie

Ascenseur à adhérence sans local des machines, avec entraînement à variation de fréquence
Capacité de 1000–4000 kg ; 13–53 personnes

	Entraînement				Charge utile			Nombre max. de passagers			Vitesse nominale			Nombre d'accès Cabine			Porte			Gaine			
	GQ kg		VKN m/s		BK mm	TK mm	HK mm	Type	BT mm	HT mm	BS mm	TS mm	HSG mm	HSK mm									
Electrique	1000	13	1.0	1	1300	1750	2100	C4	1300	2100	2250	2150	1500	3600									
				2								2280											
	1600	21	1.0	1	1400	2400	2100	C4	1400	2100	2350	2800	1500	3600									
				2								2930											
	2000	26	1.0	1	1500	2700	2100	C4	1500	2100	2500	3100	1500	3600									
				2								3230											
	2500	33	1.0	1	1800	2700	2500	C4	1800	2500	3100	3100	1700	4200									
				2								3230											
	3500	46	1.0	1	2100	3000	2500	C4	2100	2500	3500	3400	1700	4200									
				2								3530											
	4000	53	0.8	1	2200	3200	2500	C6	2200	2500	3400	3700	1700	4200									
				2								3910											

GQ Charge nominale
VKN Vitesse nominale

HQ Course
HE_{min} Distance minimale entre niveaux

BK Largeur cabine
TK Profondeur cabine
HK Hauteur cabine

T2 Porte télescopique
C4 Porte à ouverture centrale télescopique (quatre vantaux)
C6 Porte à ouverture centrale télescopique (six vantaux)

BT Largeur porte
HT Hauteur porte

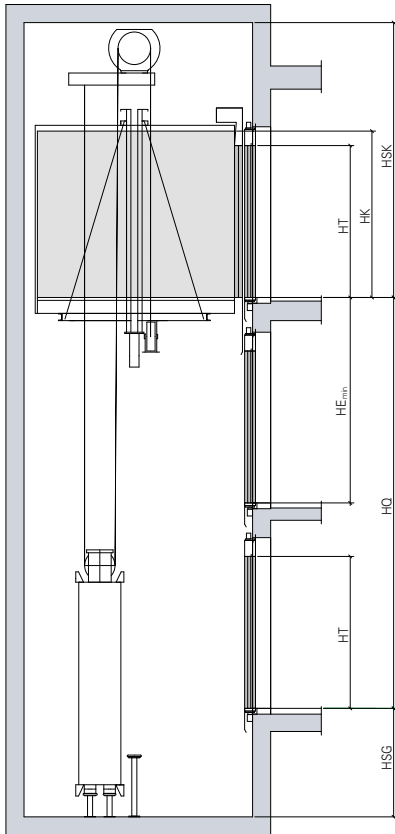
BS Largeur gaine
TS Profondeur gaine

HSG Profondeur cuvette de la gaine
HSK Hauteur sous dalle

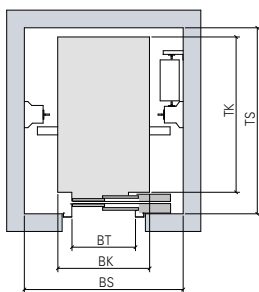
HE_{min} = HT + 740 mm pour les simples accès
HE_{min} = 300 mm pour les accès opposés décalés

Pour plus de détails sur les offres, les projets de fabrication et les prix, veuillez contacter directement notre service commercial.

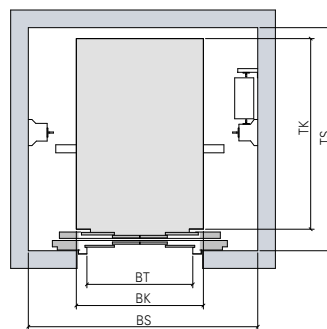
Vue verticale et horizontale



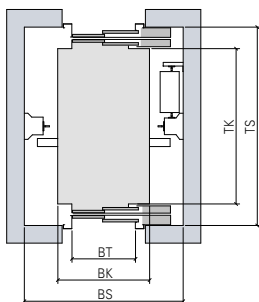
Simple accès



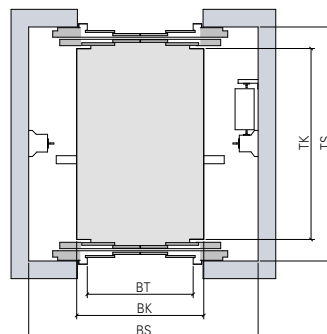
Simple accès
Porte télescopique



Simple accès
Porte à ouverture centrale télescopique
(quatre vantaux)



Double accès
Porte télescopique



Double accès
Porte à ouverture centrale télescopique (quatre vantaux)

...également avec des solutions hydrauliques

Ascenseur hydraulique avec local des machines
Capacité de 1000–6300 kg ; 13–84 personnes

Entraînement	Charge utile			Nombre d'accès Cabine	Porte			Gaine						
	GQ kg	VKN m/s	Vitesse max. de passagers		Type	BT mm	HT mm	BS mm	TS mm	HSG mm	HSK mm			
Hydraulique en console	1000	13	0.63	1	1300	1750	2100	T2	1300	2100	2450	2150	1350	3450
				1				C4			2200			
				2								2280		
	1600	21	0.63	1	1400	2400	2100	C4	1400	2100	2400	2800	1450	3450
			2								2930			
Hydraulique en tandem	2000	26	0.40	1	1500	2700	2100	C4	1500	2100	2500	3100	1150	3450
				2								3230		
	2500	33	0.40	1	1800	2700	2500	C4	1800	2500	2950	3100	1250	3850
				2								3230		
	3500	46	0.40	1	2100	3000	2500	C4	2100	2500	3400	3400	1250	3850
				2								3530		
	4000	53	0.25	1	2200	3200	2500	C6	2200	2500	3200	3700	1250	3850
				2								3910		
	5000	66	0.25	1	2500	3450	2500	C6	2500	2500	3600	3950	1350	3850
				2								4160		
6300	84	0.25	1	2500	4200	2500	C6	2500	2500	3600	4700	1350	3850	
			2								4910			

GQ Charge nominale
VKN Vitesse nominale
HQ Course
HE_{min} Distance minimale entre niveaux
BO Largeur local des machines
TO Profondeur local des machines

BK Largeur cabine
TK Profondeur cabine
HK Hauteur cabine

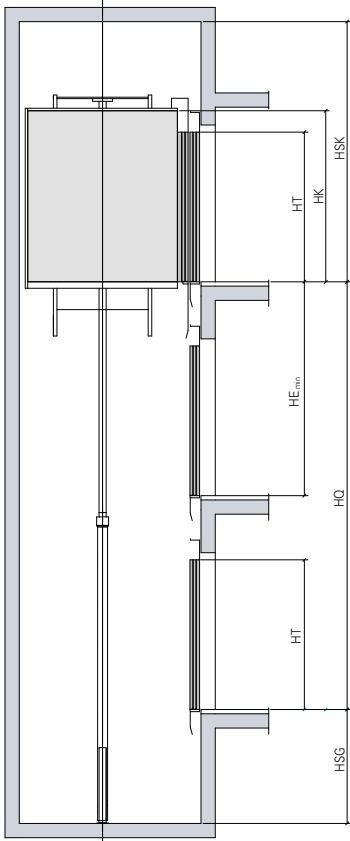
T2 Porte télescopique
C4 Porte à ouverture centrale télescopique (quatre vantaux)
C6 Porte à ouverture centrale télescopique (six vantaux)
BT Largeur porte
HT Hauteur porte

BS Largeur gaine
TS Profondeur gaine
HSG Profondeur cuvette de la gaine
HSK Hauteur sous dalle

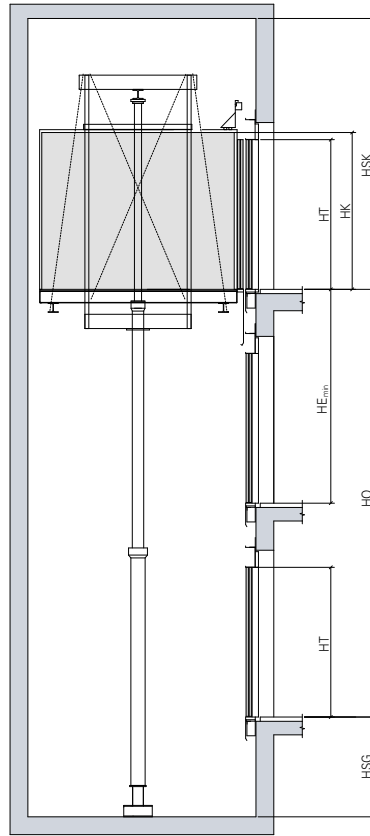
HE_{min} = HT + 740 mm pour les simples accès
HE_{min} = 300 mm pour les accès opposés décalés

Pour de plus amples détails, comme les offres, les projets de fabrication et les prix, veuillez contacter directement notre service commercial.

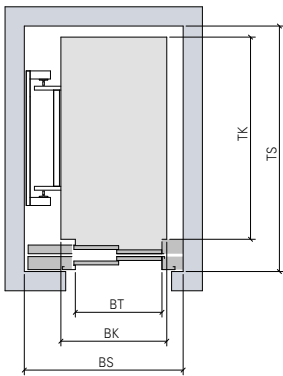
Vue verticale et horizontale



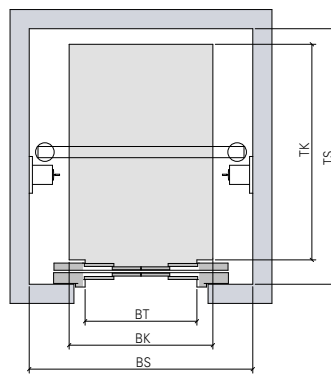
Simple accès
Console



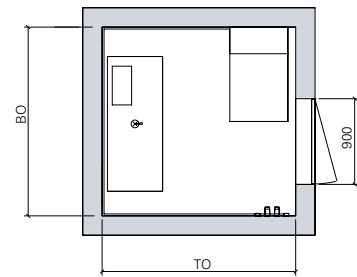
Simple accès
Tandem



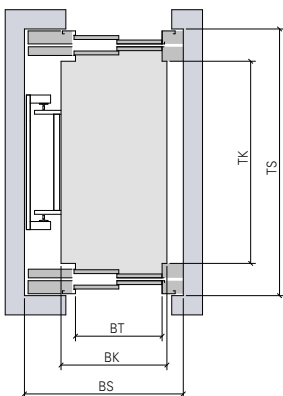
Simple accès
Porte télescopique



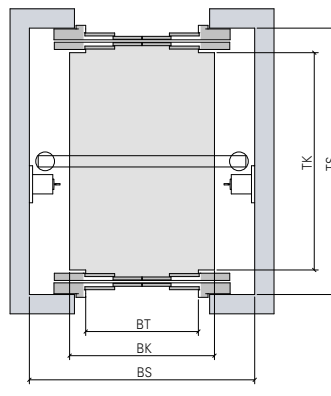
Simple accès
Porte à ouverture centrale télescopique
(quatre vantaux)



Local des machines



Double accès
Porte télescopique



Double accès
Porte à ouverture centrale télescopique (quatre vantaux)

Soumettez vos demandes, nous nous occupons du reste.

D'autres informations ainsi que les sites de nos
agences les plus proches se trouvent sur:

www.schindler.com

S.A. Schindler N.V.
Rue de la Source 15
B - 1060 Bruxelles
Tél.: +32 2 535 82 11
Fax: +32 2 535 82 82

www.schindler.com

Schindler Sàrl
12 rue du Père Raphaël
L - 2413 Luxembourg-Gasperich
Tel.: +352 485858 1
Fax: +352 495154