

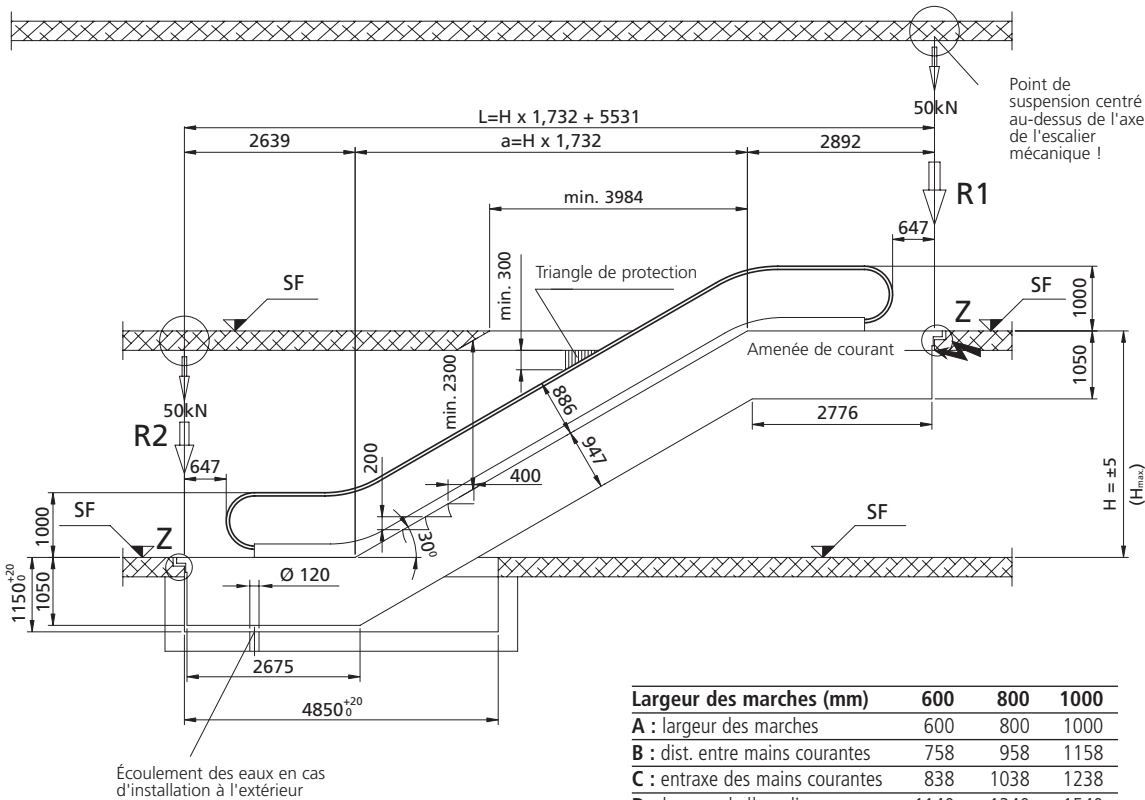
# Schindler 9300 Advanced Edition

## Type 10 • 30°-M • Balustrade Inclinée

**Dénivellation :** max. 8 m avec une largeur de marches de 1000 mm  
**Balustrade :** design I  
**Hauteur de balustrade :** 1000 mm

**Inclinaison :** 30°  
**Largeur des marches :** 600/800/1000 mm  
**Parcours de marches :** 3 marches horizontales

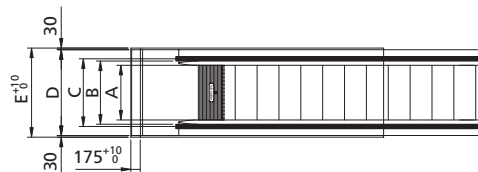
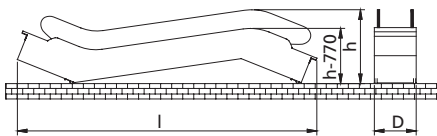
Toutes les dimensions en mm. Respecter la réglementation nationale !  
 Sous réserve de modification.



1) Si  $L > L_{max}$ , un appui intermédiaire peut être nécessaire ; s'adresser à Schindler.

Largeur des marches (mm)	600	800	1000
A : largeur des marches	600	800	1000
B : dist. entre mains courantes	758	958	1158
C : entraxe des mains courantes	838	1038	1238
D : largeur de l'escalier	1140	1340	1540
E : dimension de la fosse	1200	1400	1600
$L_{max.1)}$ : portée limite	19300	17600	16200
$H_{max.}$ : dénivellation max.	12000	10000	8000

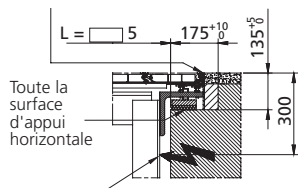
### Cotes de transport



Largeur des marches A mm	Dénivellation H mm	Poids kN	Charges d'appui			Cotes de transport	
			R1 kN	R2 kN	P mot kW	haut. de bal. 1000 h	l
600	3000	61	50	43	4	2930	11550
	3500	64	53	46	4	2960	12530
	4000	68	56	49	4	2990	13520
	4500	71	59	52	4	3010	14510
	5000	74	62	55	4	3030	15500
	5500	78	65	58	5,5	3050	16500
800	6000	81	68	61	5,5	3060	17490
	3000	64	57	50	4	2930	11550
	3500	68	60	54	4	2960	12530
	4000	71	64	57	4	2990	13520
	4500	75	67	61	5,5	3010	14510
	5000	78	71	64	5,5	3030	15500
1000	5500	85	76	69	5,5	3050	16500
	6000	89	80	73	5,5	3060	17490
	3000	68	64	58	4	2930	11550
	3500	72	68	62	5,5	2960	12530
	4000	76	72	66	5,5	2990	13520
	4500	82	78	71	5,5	3010	14510
	5000	86	82	75	5,5	3030	15500
	5500	91	86	80	7,5	3050	16500
	6000	94	90	84	7,5	3060	17490

### Détail Z

Remplir de mastic pour bâtiment l'interstice entre les joints (incombe au client)



Entrée pour la ligne d'éclairage et la ligne de force au palier supérieur, au milieu du côté frontal



**Schindler**