

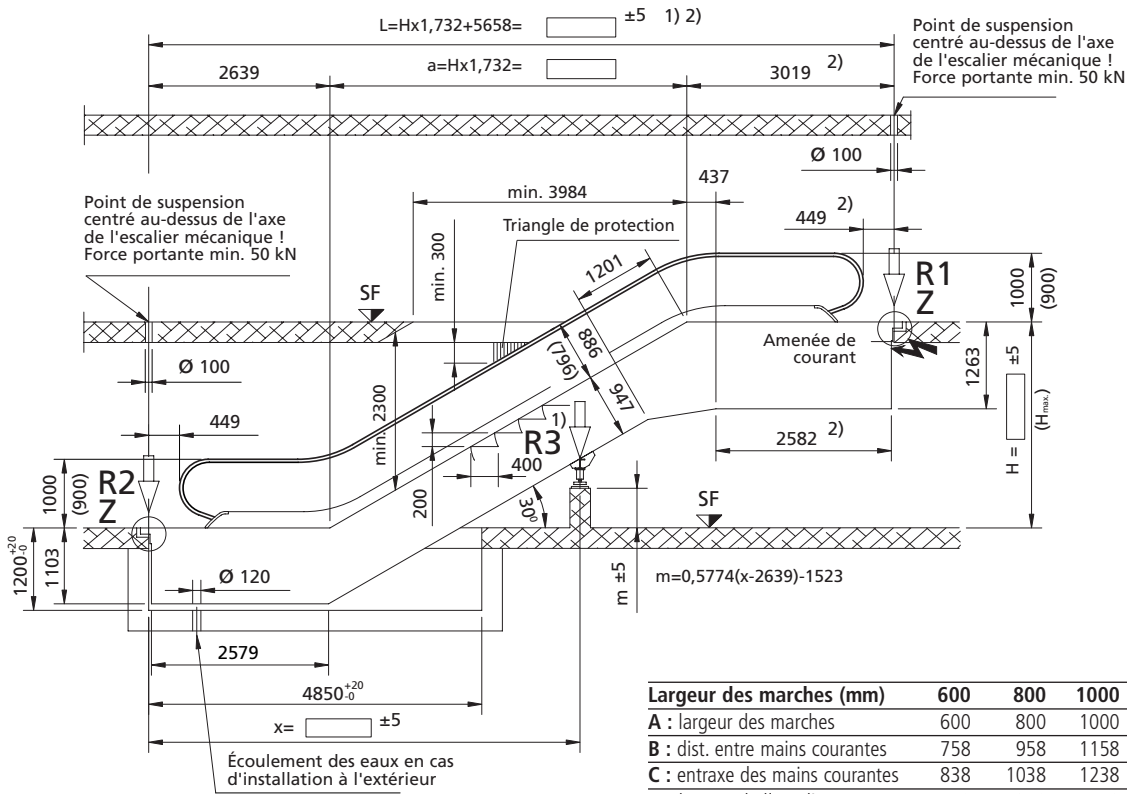
Schindler 9300 Advanced Edition

Type 20 • 30°-M

Dénivellation : max. 13 m avec une largeur de marches de 1000 mm
Balustrade : design E/F
Hauteur de balustrade : 900/1000 mm

Inclinaison : 30°
Largeur des marches : 600/800/1000 mm
Parcours de marches : 3 marches horizontales

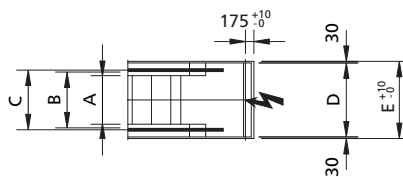
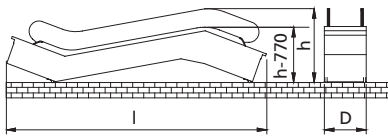
Toutes les dimensions en mm. Respecter la réglementation nationale !
 Sous réserve de modification.



- 1) Si $L > L_{max}$, un appui intermédiaire peut être nécessaire. S'adresser à Schindler.
- 2) En cas d'entraînement double, la charpente doit être rallongée de 417 mm.
- 3) Si la hauteur de balustrade est de 900 mm, h est réduit de 70 mm.
- 4) Livraison en min. 2 éléments.

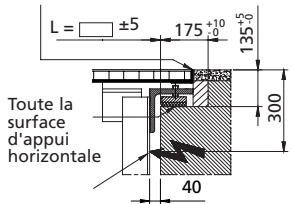
Largeur des marches (mm)	600	800	1000
A : largeur des marches	600	800	1000
B : dist. entre mains courantes	758	958	1158
C : entraxe des mains courantes	838	1038	1238
D : largeur de l'escalier	1140	1340	1540
E : dimension de la fosse	1200	1400	1600
$L_{max.1}$: portée limite	19000	17300	15900
$H_{max.}$: dénivellation max.	13000	13000	13000

Cotes de transport



Détail Z

Remplir de mastic pour bâtiment l'interstice entre les joints (incombe au client)



Entrée pour la ligne d'éclairage et la ligne de force au palier supérieur, au milieu du côté frontal

Largeur des marches A (mm)	Dénivellation H (mm)	Poids (kN)	Charges d'appui (kN)			Cotes de transport (haut. de bal. 1000)	
			R1	R2	R3	h ³⁾	l
800	3500	71	64	54	-	3170	12730
	4000	75	67	58	-	3210	13720
	4500	79	71	62	-	3230	14710
	5000	86	76	67	-	3260	15700
	5500	89	80	70	-	3280	16700
	6000	93	83	74	-	3290	17690
1000	6500	97	87	78	-	3310	18680
	4000	79	76	66	-	3210	13720
	5000	90	86	76	-	3260	15700
	6000	95	48	40	87	3290	17690
	7000	103	51	42	99	3320	19680
	8000	111	54	45	110	4)	4)
	9000	118	56	47	121	4)	4)
	10000	126	59	50	132	4)	4)
11000	143	66	57	146	4)	4)	
12000	157	74	60	158	4)	4)	



Schindler