



Schindler 9300. De roltrap.
Voor aangenaam transport.







We stellen een nieuwe norm voor mobiliteit

Scan deze pagina met de ADmented app op je smartphone en maak kennis met de Schindler 9300

Bescherming en ondersteuning

Veiligheid en betrouwbaarheid staan bij ons centraal.

Milieuvriendelijkheid en optimalisering

Minder energie met hogere efficiëntie — dit is onze ontwerpstrategie.

Vergroten en opbouwen

Nieuw compact design voor meer gebouwruimte.

Verbeterde esthetiek

Verbeterde esthetiek om te beantwoorden aan uw architecturale behoeften.



Bescherming en ondersteuning

Veiligheid en betrouwbaarheid staan bij ons centraal. De Schindler 9300 biedt geavanceerde veiligheidsoplossingen om uw passagiers te beschermen en te ondersteunen.



Geavanceerde veiligheidsoplossingen

De roltrappen van Schindler zijn ontworpen om te voldoen aan de strengste veiligheidseisen gedurende hun volledige levenscyclus — van de productie over de installatie tot het onderhoud. De nieuwe roltrap Schindler 9300 heeft nog betere veiligheidsvoorzieningen om uw passagiers te beschermen.

Conformiteit met de normen

De TÜV-gecertificeerde roltrap Schindler 9300 beantwoordt aan alle internationale normen waaronder EN 115, GB 16899, HK-COP, ANSI, e.a.

Passagiersbegeleiding

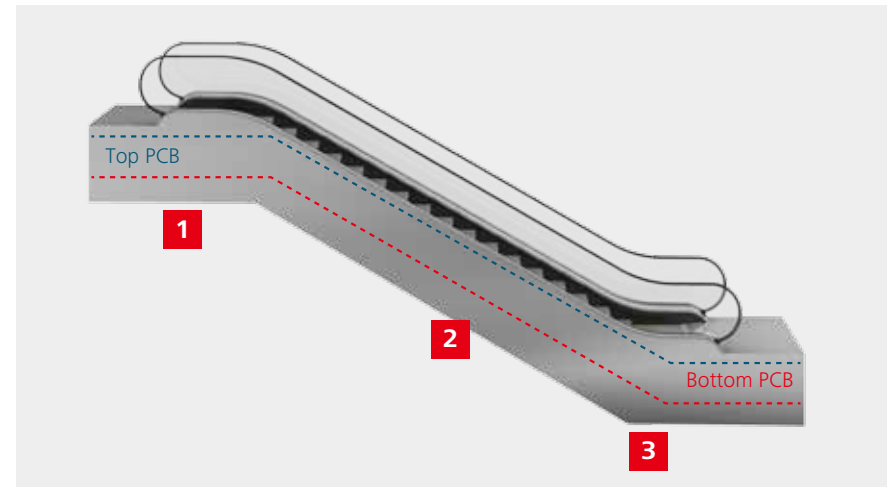
De Schindler 9300 is ontworpen om jong en oud veilig te brengen naar de volgende verdieping. Volledige visuele begeleiding wordt voorzien via LED-richtingsindicatoren **1**, brandwerende tredemarkeringen **2**, gele kamplaatverlichting **3**, en LED-tredeverlichting **4**.

Intelligent remsysteem

Met het remkoppel aangepast aan de transportrichting minimaliseert het unieke remsysteem van Schindler het risico dat passagiers tijdens noodstops zouden vallen.

Ingebouwde systeemveiligheid

De roltrapcontroller MICONIC F dubbelcheckt elke veiligheidsvoorziening in reële tijd. De snelheid en de richting worden gemonitord op de as van de motor **1**, tredeband **2**, en leuningband **3**. Het monitoren van drie afzonderlijke onderdelen verzekert een storingsvrije anti-omkeercontrole.





Wenst u meer informatie over veiligheid?
Dan verwijzen we u naar de brochure
"State of the Art" van Schindler over
roltrapveiligheid.

Krachtige, duurzame onderdelen

De onderdelen van de Schindler 9300 staan borg voor een hoge betrouwbaarheid en lange levensduur. Het zijn de sleutelonderdelen die het verschil maken.

Compacte en versterkte spant

Het nieuwe spantontwerp met open profielen zorgt voor roestwerendheid gedurende wel 40 jaar. De eindsteunen met trillingsdemping elimineren de geluidsoverdracht naar het gebouw.

Breukvaste en compacte aluminium treden

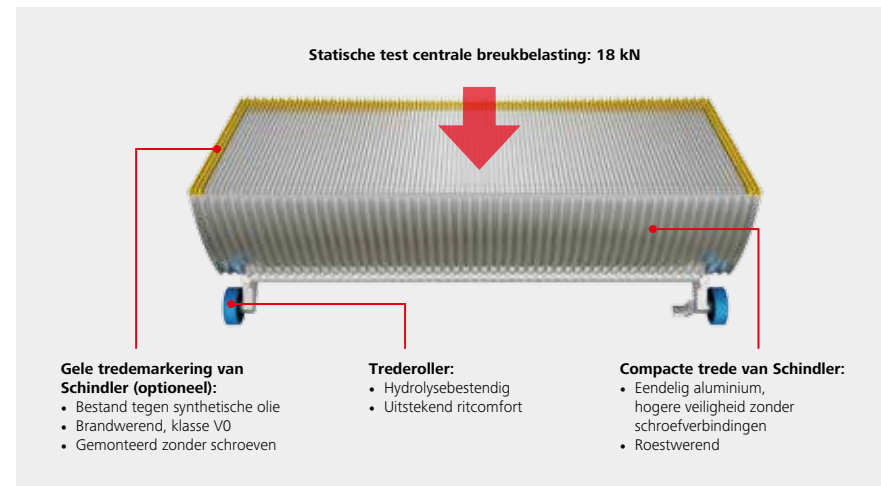
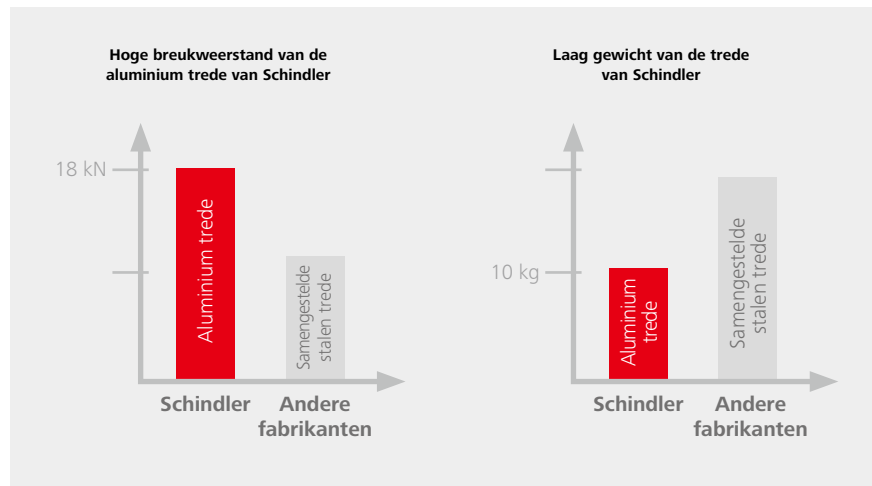
De treden zijn de belangrijkste veiligheidscomponent. De eendelige trede van Schindler staat borg voor een aanzienlijk hogere breukweerstand bij een heel wat lager tredegewicht in vergelijking met meerdelige, samengestelde stalen treden.

Ergonomische leuningband met toegenomen breukbelasting

Zelfs kleine handen kunnen de nieuwe ergonomische leuningband comfortabel vasthouden. Het nieuwe ontwerp combineert hoge flexibiliteit met kracht en staat garant voor een lange levensduur.

Duurzame aandrijf- en tredekettingen

De aandrijf- en tredekettingen van Schindler voldoen aan de nationale en internationale normen. Het smeersysteem wordt gestuurd door de MICONIC F, die borg staat voor een lange levensduur en hoge bedrijfsefficiëntie.





Milieuvriendelijkheid en optimalisering

Minder energie met toegenomen efficiëntie. Ons nieuw aandrijfsysteem, in combinatie met drie ECO-bedrijfsmodi, biedt een mobiliteitsoplossing met hoge prestaties. Bij de Schindler 9300 zorgt dit voor een toegenomen levensduur, een verminderde CO₂-voetafdruk en een ISO-energielabel klasse A+++¹⁾.



¹⁾In overeenstemming met de norm ISO 25745-1/3; zie de voetnoot van ISO 25745-1/3 op de volgende pagina voor meer details.

Totale aandrijfefficiëntie in elk detail

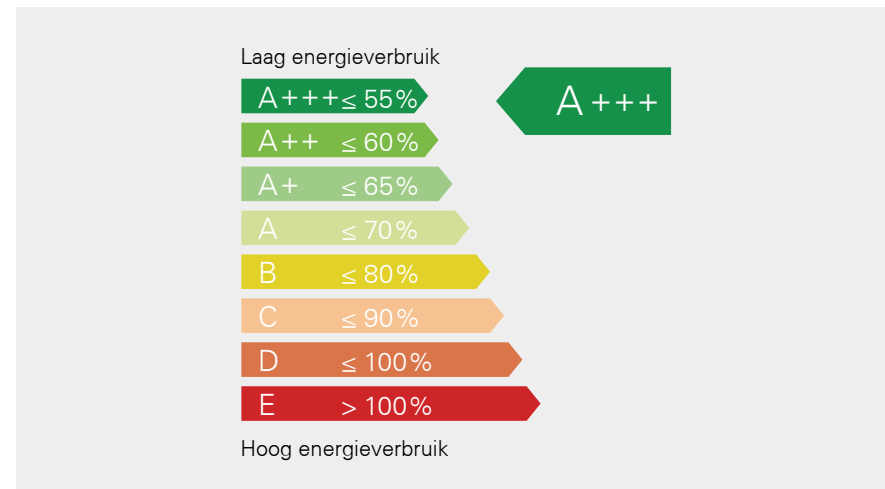
Elk individueel aandrijfcomponent (tandwielkast, motor, rem, vliegwiel en aandrijfkettingen) is ontworpen om energie te besparen. De Schindler 9300 is ontworpen om te voldoen aan uw LEED- of BREEAM-gebouwcertificatievereisten.

Innovatief aandrijfsysteemontwerp

De nieuwe aandrijvingen van de Schindler 9300 maken hogere verticale verplaatsingen mogelijk en staan borg voor een langere levensduur, en dit bij hetzelfde energieniveau.

Kies ons optioneel premium energiepakket voor een geoptimaliseerde energie-efficiëntie met de IE3-motor en hoogefficiënte tandwieloverbrenging

Voor de Schindler 9300, met de IE3-motor¹⁾ en de hoogefficiënte tandwieloverbrenging, bedraagt de energie-efficiëntieklasse (gemeten door de norm ISO 25745-1/3) A+++²⁾.



¹⁾ De efficiëntiefactor van de IE3-motor stemt overeen met IEC 60034-30.

²⁾ De norm ISO 25745-1/3 betreffende de energieberekening en -classificatie van roltrappen en rolpaden werd opgesteld door de Internationale Organisatie voor Standaardisatie (ISO). De klassen in de norm ISO 25745-1/3 gaan van "A+++ tot "E", waarbij klasse "A+++ de meest energie-efficiënte klasse is. Het gegeven resultaat is gebaseerd op metingen en is geldig voor een roltrap Schindler 9300 met een tredebreëte van 1 m, een hoogteverschil van 3,97 m, een hellingshoek van 30°, een snelheid van 0,5 m/s, en met optionele energiebesparende voorzieningen. De classificatie van ISO 25745-1/3 en het energieverbruik van individuele installaties kunnen afwijken van dit resultaat, bv. door andere of extra klantentopties en/of andere configuraties.

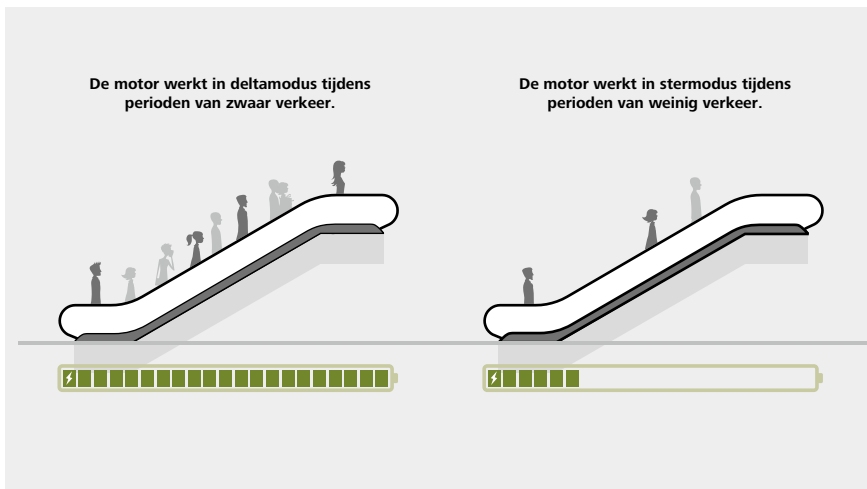


Wenst u meer informatie over efficiëntie?
Dan verwijzen we u naar de brochure
"Performance is not a question of consumption"
van Schindler over roltrapefficiëntie.

Intelligent energiebeheer met slimme eco-opties

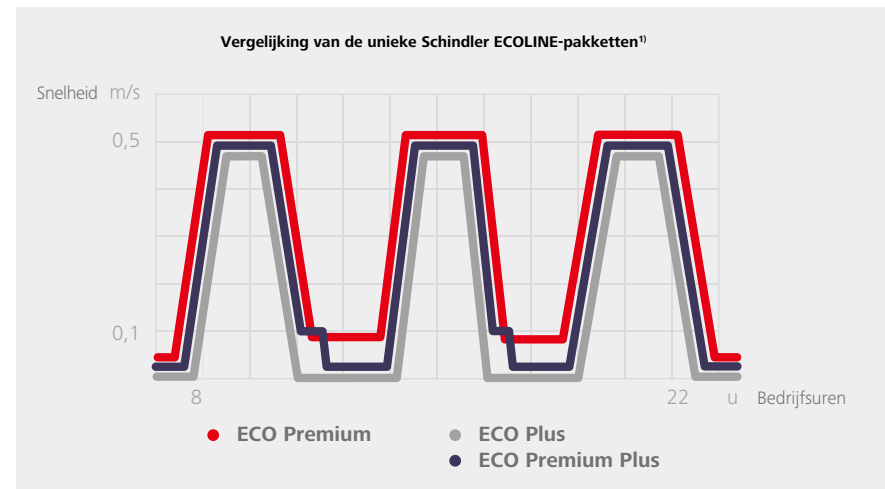
Schindlers ECO-systeem voor intelligente energiebesparingen

De belastingbepaling wordt geoptimaliseerd door de passagiersbelasting op de roltrap constant te controleren. Hierdoor werkt de motor in functie van de belasting, d.w.z. het aantal passagiers, in een efficiënt energievenster.



Schindler ECOLINE-energiebeheerpakketten¹⁾ intelligente eco-opties voor lage energiekosten:

Naast het standaard ECO-besparingssysteem zijn er nog optionele energiebesparende voorzieningen te verkrijgen: de stop-&-go-werking, kruipsnelheid of een combinatie van beide leveren aanzienlijke extra energiebesparingen op.



¹⁾ ECO = Energy savings in Continuous Operation



Vergroten en opbouwen

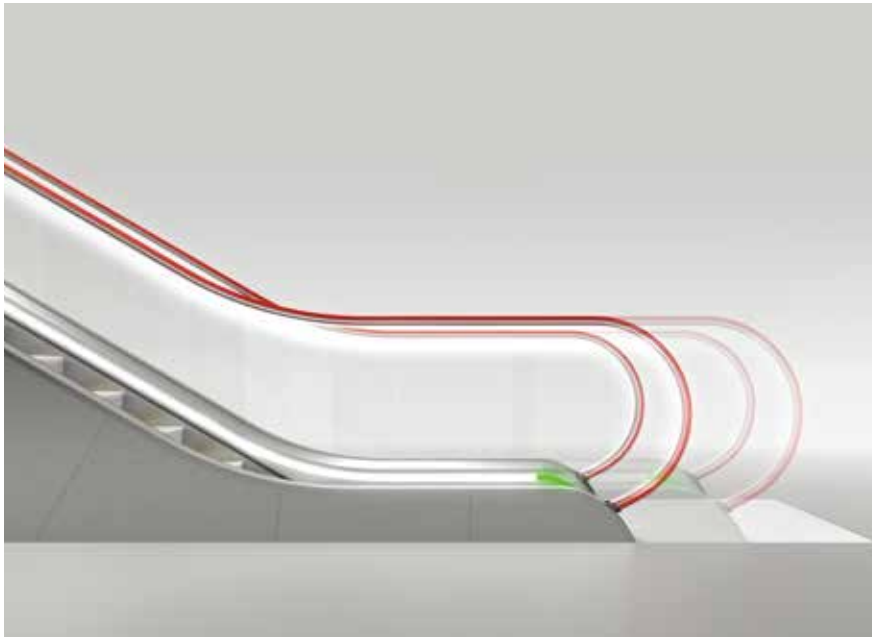
Nieuw compact design voor meer gebouwruijnte. Meer ruimte aan in- en uitgangen, een kleinere totaalbreedte en 3D automatische planningtools zorgen voor een efficiënte positionering van de roltrap en meer commerciële oppervlakte in uw gebouw.



Meer commerciële oppervlakte

Meer ruimte aan in- en uitgangen

De balustrade is 325 mm korter, zodat er meer ruimte is voor de roltrap op elk bordes.



Ontworpen om de gebouwruimte te optimaliseren

Kleinere totaalbreedte van de roltrap

Dezelfde nominale tredebreedte werd behouden, maar de roltrap is in totaal 75 mm minder breed om te kunnen beschikken over meer commerciële oppervlakte in uw gebouw.



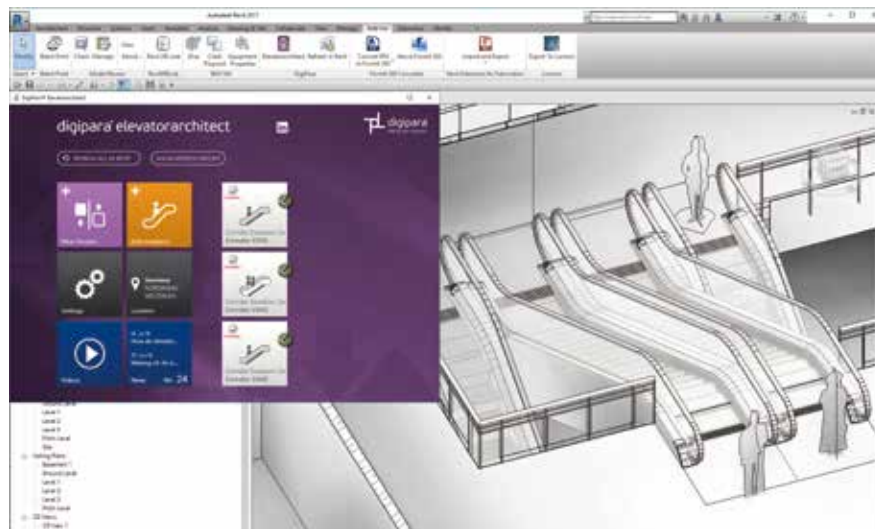
Uw gebouw samenstellen was nog nooit zo makkelijk. Ontdek hoe, door deze pagina via de ADmented app op uw smartphone te scannen.

Schindler levert de meest recente planning-tools voor architecten, ontwerpers, adviseurs en project managers.

DigiPara Elevatorarchitect plug-in voor Autodesk Revit

DigiPara Elevatorarchitect is een plug-in die 3D BIM modellen van liften en roltrappen genereert binnen Autodesk Revit.

De gratis bij de Autodesk App store te verkrijgen plug-in, biedt u de mogelijkheid Schindler roltrappen en rolpaden in uw Revit gebouw te importeren.



Schindler Digital Plan

Schindler Digital Plan is het ontwerpportaal waar u toegang heeft tot de meest relevante Schindler product- en ontwerpgegevens. U kunt er uw relevante roltrap- of liftplanningsgegevens downloaden in de vorm van CAD tekeningen (dwg, dxf), BIM modellen (ifc) of schriftelijke specificaties (docx). In slechts enkele clicks, ontvangt u uitgebreide productspecificaties en zelfs een gedetailleerde aanzichttekening.



<https://digitalplan.schindler.com>





Verbeterde esthetiek

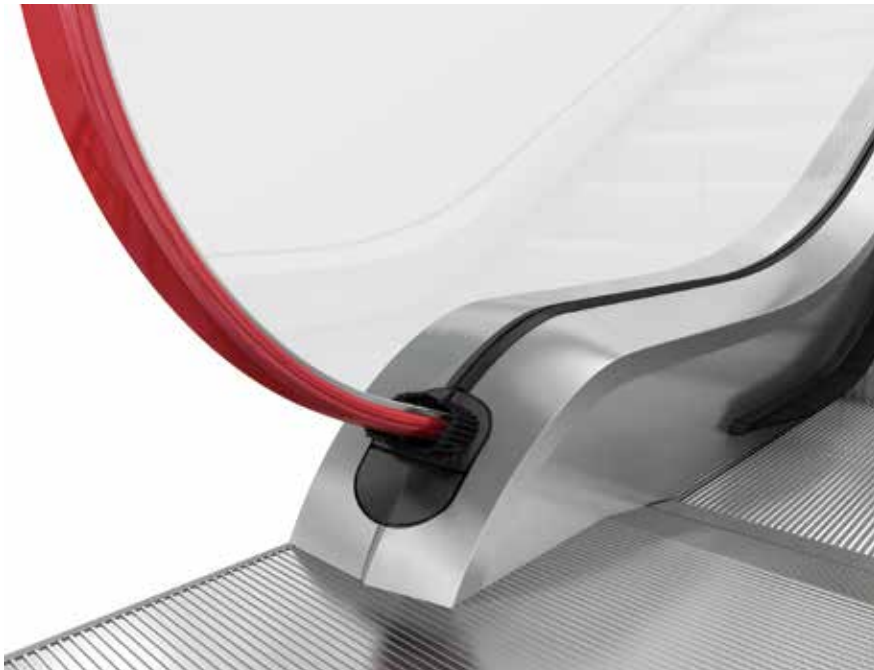
Eigentijdse esthetische elementen vullen uw architecturale behoeften aan. Het tijdloze design en een uitgebreid gamma aan unieke decoratieve opties kunnen uw gebouwomgeving opvallend verbeteren.





Premium beauty-pakket

- 1 Richtingsindicator
- 2 RGB balustrade- en sokkel-LED-verlichting met 16,7 miljoen individuele kleuren
- 3 Driehoekige kamplaatverlichting
- 4 Roestvrijstalen afwerking handgreepingang



Roestvrijstalen afwerking handgreepingang



Polyamide afwerking handgreepingang



Aluminium vloerplaat met gelijnd patroon (met geanodiseerde groeven)

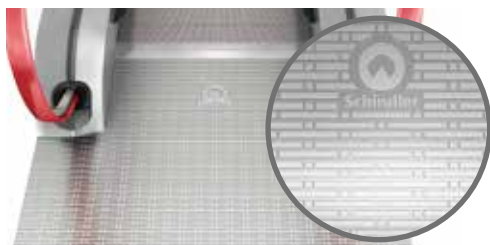


Roestvrijstalen vloerplaat met stippelijnpatroon

Elegante aanpasbare ontwerpopties

De roltrap 9300 van Schindler biedt u niet alleen een tijdloze basisuitrusting, maar ook zeer onderscheidende en op maat gemaakte ontwerpopties voor het eenvoudig aanpassen van de roltrap aan kleinere handelsruimtes en luxueuze winkelcentra.

Vloerplaat



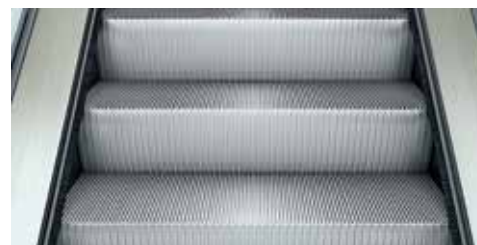
Roestvrij staal, stippelijnn patroon

Afwerking handgreepingang



Roestvrij staal

Trede



Aluminium, natuurlijke afwerking

Kam



Aluminium, natuurlijke afwerking



Aluminium, gelijnd patroon met witte groeven



Polyamide



Zilver



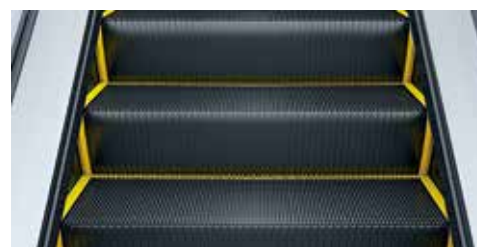
Aluminium, natuurlijke afwerking, gele inzetstukken



Aluminium, gelijnd patroon met zwarte groeven



Gekleurde kap en bekleding



Zwart met gele kunststof markeringen



Aluminium, poedercoating, geel



Wilt u zelf uw roltrap ontwerpen en het resultaat ervan bekijken? Scan dan de QR-code op deze pagina met een iPad en installeer de Schindler Escalator App. U kunt dan uw eigen roltrap eenvoudig ontwerpen en het 3D effect ervan bekijken met de 3D Configurator in het Configuratormodel.

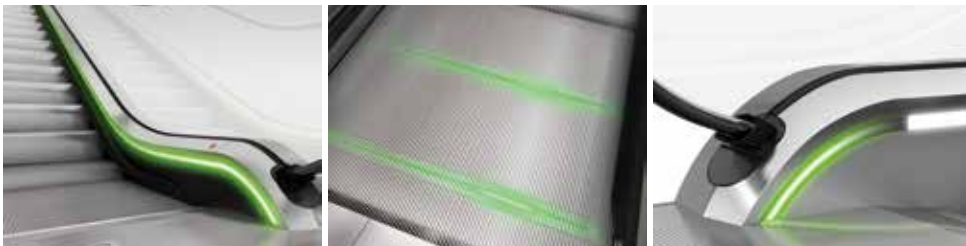
LED-verlichting



Plintverlichting, lichtstroken

Plintverlichting, spots

Kamplaatverlichting



Plintverlichting, groen

Tredeverlichting

Geïntegreerde richtingsindicator



Balustradeverlichting, blauw

Balustradeverlichting, paars

Richtingsindicator op de buitenbekleding

Leuning



Zwart

Groen



Rood

Oranje



Antimicrobiële leuning

Veiligheidssignalisatieleuning

Plint



Plaatstaal, zwart, antiwrijving



Roestvrij staal

Opmerking:

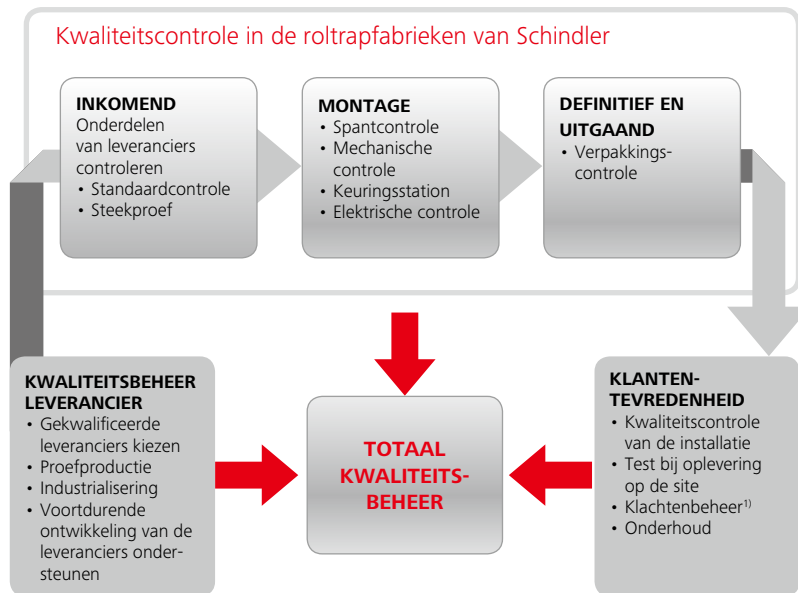
De specificaties, opties en kleuren kunnen gewijzigd worden. Alle opties geïllustreerd in deze brochure zijn enkel voorbeelden. De weergegeven voorbeelden kunnen verschillen van het origineel in kleur en materiaal.

Kwaliteitsproducten en wereldwijde service

Een verenigd wereldwijd productiesysteem met Europese ontwerpconcepten

Wereldwijd is Schindler actief in negen productie-eenheden voor roltrappen en belangrijke roltraponderdelen zoals treden, spanten en controllers. De Shanghai Works-fabriek is veruit de grootste roltrapfabriek in de sector. Al onze fabrieken voldoen aan de globale montage- en kwaliteitsnormen.

Het geïntegreerde TQM-systeem staat borg voor een uitmuntende kwaliteit



¹⁾ In geval van klachten voor beschadigde of ontbrekende onderdelen zal het speciale klachtenbehandelingsteam van de fabriek u helpen bij de analyse.

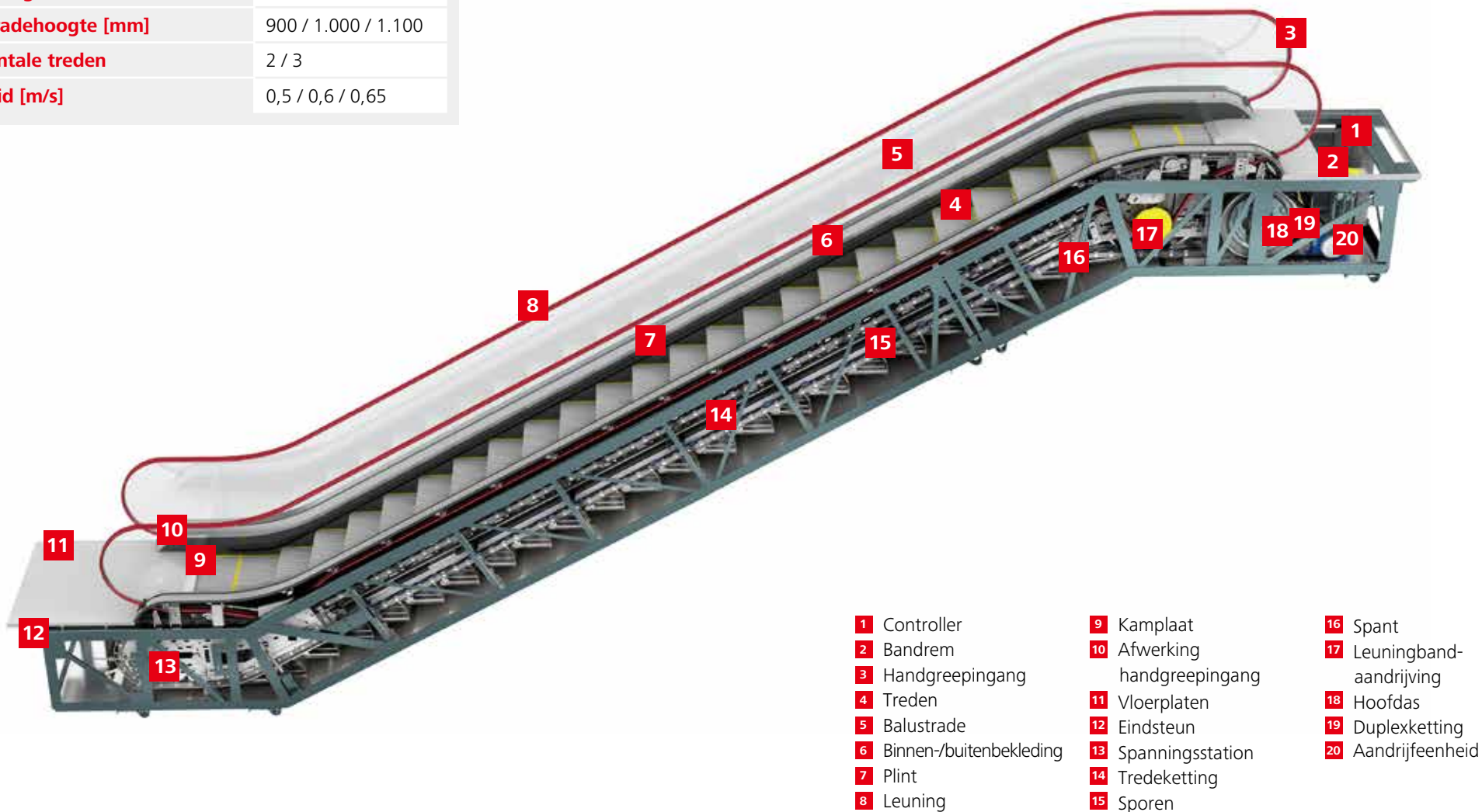
Klantgericht onderhoud

Schindler past niet alleen een standaard en strikt onderhoudsproces toe, maar levert ook wereldwijd reserveonderdelen. Door uw roltrap te onderhouden met reserveonderdelen van Schindler, bent u zeker dat deze in uitstekende staat blijft.



Ondersteunende details voor eenvoudige planning

| | |
|----------------------------|---------------------|
| Nominale tredebreedte [mm] | 600 / 800 / 1.000 |
| Hellingshoek [graden] | 30 / 35 |
| Max. hoogteverschil H [m] | 13 |
| Balustradehoogte [mm] | 900 / 1.000 / 1.100 |
| Horizontale treden | 2 / 3 |
| Snelheid [m/s] | 0,5 / 0,6 / 0,65 |



- | | | |
|----------------------------------|--|---------------------------------------|
| 1 Controller | 9 Kamplaat | 16 Spant |
| 2 Bandrem | 10 Afwerking handgreepingang | 17 Leuningband- aandrijving |
| 3 Handgreepingang | 11 Vloerplaten | 18 Hoofdas |
| 4 Treden | 12 Eindsteun | 19 Duplexketting |
| 5 Balustrade | 13 Spanningsstation | 20 Aandrijfeenheid |
| 6 Binnen-/buitenbekleding | 14 Tredeketting | |
| 7 Plint | 15 Sporen | |
| 8 Leuning | | |

Schindler 9300

Helling van 30°, hoogteverschil tot 6 m

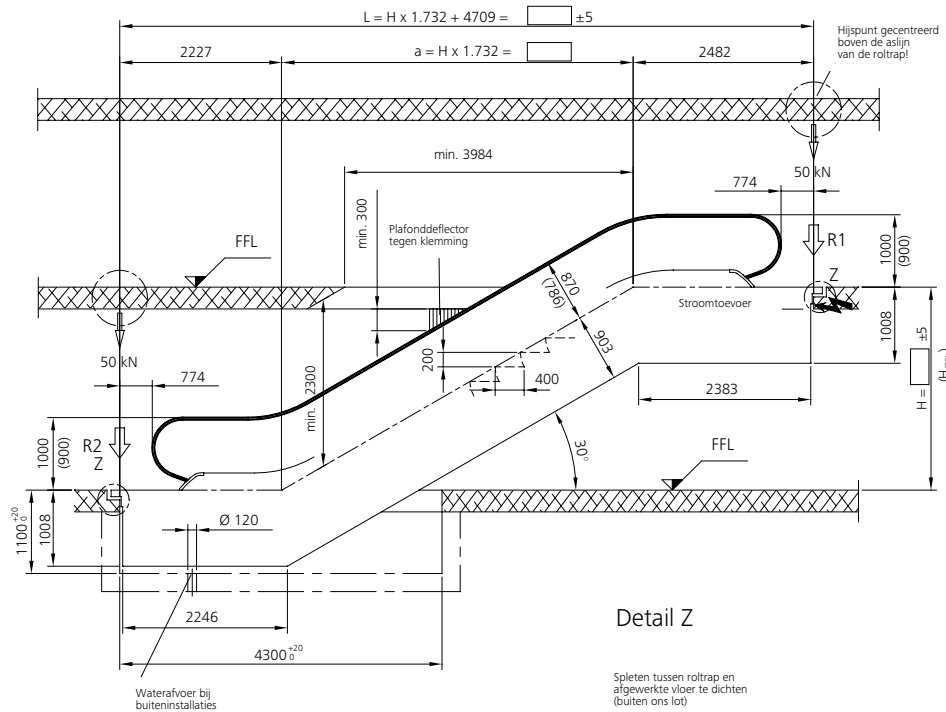
Balustrade:
design E

Balustradehoogte:
900 / 1.000 / 1.100 mm

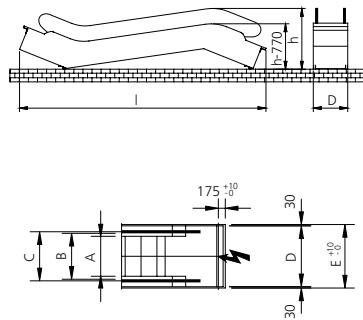
Tredebreedte:
600 / 800 / 1.000 mm

Opstap:
2 horizontale treden

Overgangsradius:
boven-/onderaan: 1,0 m / 1,0 m

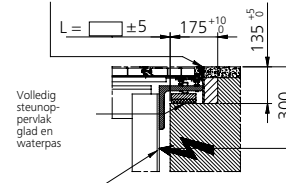


Transportafmetingen



Detail Z

Spleten tussen roltrap en afgewerkte vloer te dichtn (buiten ons lot)



Stroomtoevoer voor verlichting en motor gecentreerd bovenaan aan de voorzijde

Opmerking:

Alle afmetingen in mm.
Gelieve de nationale regelgevingen op te volgen!
Onderhevig aan wijzigingen.

| Tredebreedte [mm] | 600 | 800 | 1.000 |
|---|-------|-------|-------|
| A: Tredebreedte | 600 | 800 | 1.000 |
| B: Breedte tussen de leuningbanden | 750 | 950 | 1.150 |
| C: Afstand leuningbanden | 894 | 1.094 | 1.294 |
| D: Roltrapbreedte | 1.065 | 1.265 | 1.465 |
| E: Puttbreedte | 1.125 | 1.325 | 1.525 |
| H_{max}: Maximaal hoogteverschil | 6.000 | 6.000 | 6.000 |

| Tredebreedte [mm] | Hoogteverschil [mm] | Gewicht [kN] | Belasting | | Transportafmetingen Balustradehoogte 1.000 | |
|-------------------|---------------------|--------------|-----------|---------|--|--------|
| | | | R1 [kN] | R2 [kN] | h [mm] | l [mm] |
| 600 | 3.000 | 52 | 44 | 38 | 2.790 | 10.830 |
| | 3.500 | 56 | 47 | 41 | 2.810 | 11.820 |
| | 4.000 | 59 | 50 | 44 | 2.840 | 12.810 |
| | 4.500 | 62 | 53 | 47 | 2.850 | 13.800 |
| | 5.000 | 65 | 56 | 50 | 2.870 | 14.800 |
| | 5.500 | 69 | 58 | 53 | 2.880 | 15.790 |
| 800 | 3.000 | 55 | 50 | 45 | 2.790 | 10.830 |
| | 3.500 | 59 | 54 | 48 | 2.810 | 11.820 |
| | 4.000 | 62 | 57 | 52 | 2.840 | 12.810 |
| | 4.500 | 66 | 61 | 55 | 2.850 | 13.800 |
| | 5.000 | 69 | 64 | 58 | 2.870 | 14.800 |
| | 5.500 | 73 | 68 | 62 | 2.880 | 15.790 |
| 1.000 | 3.000 | 59 | 57 | 51 | 2.790 | 10.830 |
| | 3.500 | 62 | 61 | 55 | 2.810 | 11.820 |
| | 4.000 | 66 | 65 | 59 | 2.840 | 12.810 |
| | 4.500 | 70 | 69 | 63 | 2.850 | 13.800 |
| | 5.000 | 73 | 73 | 67 | 2.870 | 14.800 |
| | 5.500 | 81 | 79 | 73 | 2.880 | 15.790 |
| 6.000 | 85 | 83 | 77 | 2.890 | 16.790 | |

Schindler 9300

Helling van 35°, hoogteverschil tot 6 m

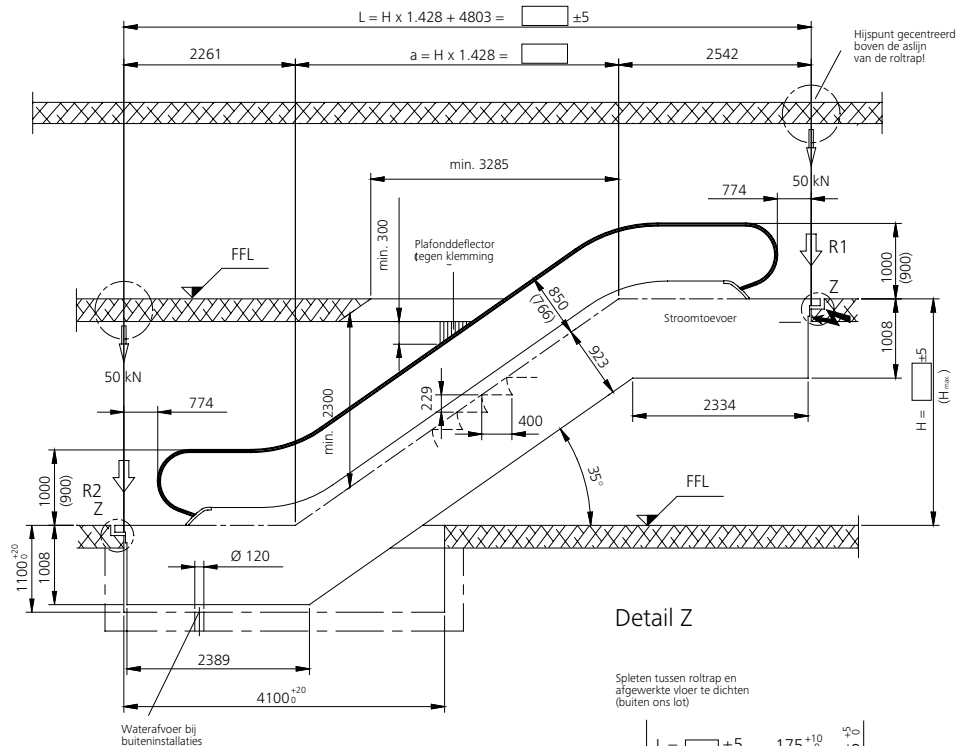
Balustrade:
design E

Balustradehoogte:
900 / 1.000 / 1.100 mm

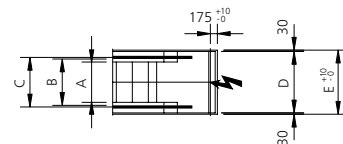
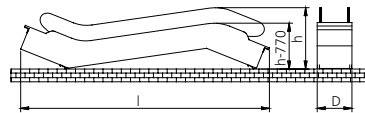
Tredebreedte:
600 / 800 / 1.000 mm

Opstap:
2 horizontale treden

Overgangsradius:
boven-/onderaan: 1,0 m / 1,0 m

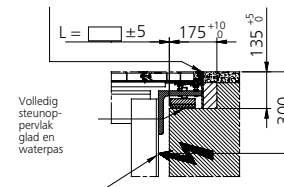


Transportafmetingen



Detail Z

Spleten tussen roltrap en afgewerkte vloer te dichten (buiten ons lot)



Stroomtoevoer voor verlichting en motor gecentreerd bovenaan aan de voorzijde

Opmerking:
Alle afmetingen in mm.
Gelieve de nationale regelgevingen op te volgen!
Onderhevig aan wijzigingen.

| Tredebreedte [mm] | 600 | 800 | 1.000 |
|---|-------|-------|-------|
| A: Tredebreedte | 600 | 800 | 1.000 |
| B: Breedte tussen de leuningbanden | 750 | 950 | 1.150 |
| C: Afstand leuningbanden | 894 | 1.094 | 1.294 |
| D: Roltrapbreedte | 1.065 | 1.265 | 1.465 |
| E: Putbreedte | 1.125 | 1.325 | 1.525 |
| H_{max}: Maximaal hoogteverschil | 6.000 | 6.000 | 6.000 |

| Tredebreedte [mm] | Hoogteverschil [mm] | Gewicht [kN] | Belasting [kN] | | Transportafmetingen Balustradehoogte 1.000 [mm] | |
|-------------------|---------------------|--------------|----------------|----|---|--------|
| | | | R1 | R2 | h | l |
| 600 | 3.000 | 49 | 41 | 35 | 2.870 | 10.070 |
| | 3.500 | 52 | 44 | 38 | 2.910 | 10.920 |
| | 4.000 | 55 | 46 | 40 | 2.930 | 11.780 |
| | 4.500 | 58 | 49 | 43 | 2.950 | 12.640 |
| | 5.000 | 60 | 51 | 45 | 2.970 | 13.500 |
| | 5.500 | 63 | 53 | 48 | 2.980 | 14.360 |
| 800 | 6.000 | 66 | 56 | 50 | 3.000 | 15.270 |
| | 3.000 | 52 | 47 | 41 | 2.870 | 10.070 |
| | 3.500 | 55 | 50 | 44 | 2.910 | 10.920 |
| | 4.000 | 58 | 53 | 47 | 2.930 | 11.780 |
| | 4.500 | 61 | 56 | 50 | 2.950 | 12.640 |
| | 5.000 | 64 | 59 | 53 | 2.970 | 13.500 |
| 1.000 | 5.500 | 67 | 62 | 56 | 2.980 | 14.360 |
| | 6.000 | 70 | 65 | 59 | 3.000 | 15.270 |
| | 3.000 | 55 | 53 | 47 | 2.870 | 10.070 |
| | 3.500 | 58 | 57 | 51 | 2.910 | 10.920 |
| | 4.000 | 62 | 60 | 54 | 2.930 | 11.780 |
| | 4.500 | 65 | 63 | 58 | 2.950 | 12.640 |

Schindler 9300

Helling van 30°, hoogteverschil tot 8,5 m

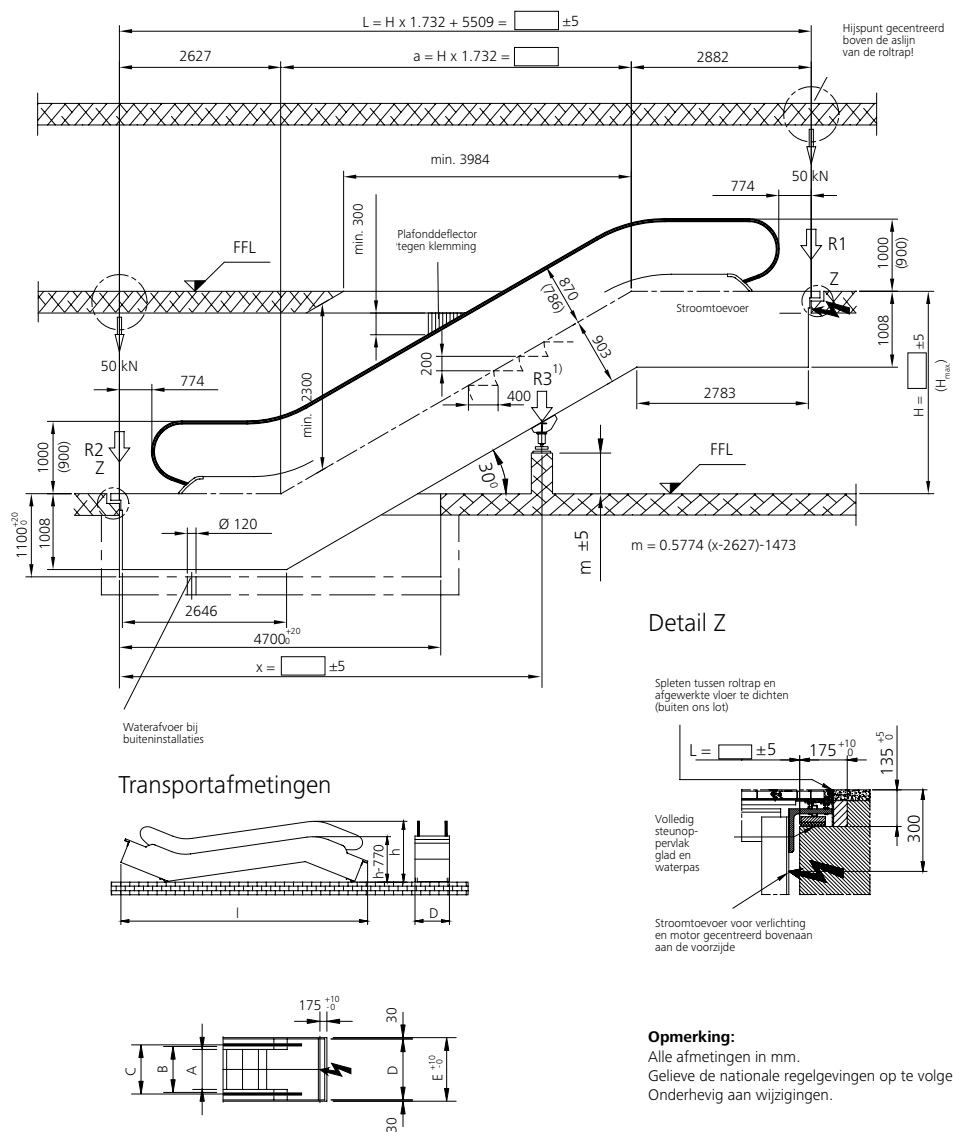
Balustrade:
design E

Balustradehoogte:
900 / 1.000 / 1.100 mm

Tredebreedte:
600 / 800 / 1.000 mm

Opstap:
3 horizontale treden

Overgangsradius:
boven-/onderaan: 1,0 m / 1,0 m



| Tredebreedte [mm] | 600 | 800 | 1.000 |
|---|-------|-------|-------|
| A: Tredebreedte | 600 | 800 | 1.000 |
| B: Breedte tussen de leuningbanden | 750 | 950 | 1.150 |
| C: Afstand leuningbanden | 894 | 1.094 | 1.294 |
| D: Roltrapbreedte | 1.065 | 1.265 | 1.465 |
| E: Puttbreedte | 1.125 | 1.325 | 1.525 |
| H_{max}: Maximaal hoogteverschil | 8.500 | 8.500 | 8.500 |

| Tredebreedte [mm] | Hoogteverschil [mm] | Gewicht [kN] | Belasting | | | Transportafmetingen Balustradehoogte 1.000 | |
|----------------------|------------------------|-----------------|------------|------------|------------|--|---------------|
| | | | R1 [kN] | R2 [kN] | R3 [kN] | h [mm] | l [mm] |
| 600 | 3.000 | 52 | 44 | 38 | - | 2.900 | 11.570 |
| | 4.000 | 59 | 50 | 44 | - | 2.960 | 13.550 |
| | 5.000 | 65 | 56 | 50 | - | ²⁾ | ²⁾ |
| | 6.000 | 72 | 61 | 56 | - | ²⁾ | ²⁾ |
| | 7.000 | 88 | 42 | 34 | 68 | ²⁾ | ²⁾ |
| | 8.500 | 98 | 45 | 37 | 81 | ²⁾ | ²⁾ |
| 800 | 3.000 | 55 | 50 | 45 | - | 2.850 | 11.610 |
| | 4.000 | 62 | 57 | 52 | - | 2.910 | 13.580 |
| | 5.000 | 69 | 64 | 58 | - | 2.950 | 15.570 |
| | 6.000 | 76 | 71 | 65 | - | ²⁾ | ²⁾ |
| | 7.000 | 93 | 47 | 39 | 82 | ²⁾ | ²⁾ |
| | 8.500 | 100 | 49 | 41 | 92 | ²⁾ | ²⁾ |
| 1.000 | 3.000 | 59 | 57 | 51 | - | 2.850 | 11.610 |
| | 4.000 | 66 | 65 | 59 | - | 2.910 | 13.580 |
| | 5.000 | 73 | 73 | 67 | - | 2.950 | 15.570 |
| | 6.000 | 85 | 83 | 77 | - | ²⁾ | ²⁾ |
| | 7.000 | 99 | 52 | 44 | 96 | ²⁾ | ²⁾ |
| | 8.500 | 106 | 55 | 47 | 107 | ²⁾ | ²⁾ |

¹⁾ Als H > 6 m, kan een tussenliggende steun worden vereist.
Gelieve Schindler te raadplegen.

²⁾ Levering in 2 delen.

U weet waar u ons kunt vinden. We zien ernaar uit u te ontmoeten.

Voor extra informatie en de locatie van het dichtstbijzijnde filiaal van Schindler kunt u terecht op:

www.schindler.be

Premium partner

Bringme 

Bondgenotenlaan 138
3000 Leuven
Tel.: +32 16 89 13 89
www.bringme.com

Deze publicatie is alleen bedoeld voor algemene informatie. We behouden ons het recht voor om op ieder moment de diensten, het ontwerp en de specificaties van het product te wijzigen. Geen enkele verklaring in deze publicatie mag worden opgevat als een expliciete of impliciete garantie of voorwaarde met betrekking tot een dienst of product, de specificaties ervan, de geschiktheid ervan voor een specifiek doel, de verkoopbaarheid of de kwaliteit ervan of mag worden geïnterpreteerd als een bepaling of voorwaarde van een dienst- of koopovereenkomst voor de producten of diensten die in deze publicatie vervat zijn. Kleine verschillen tussen de gedrukte en werkelijke kleuren zijn mogelijk.