

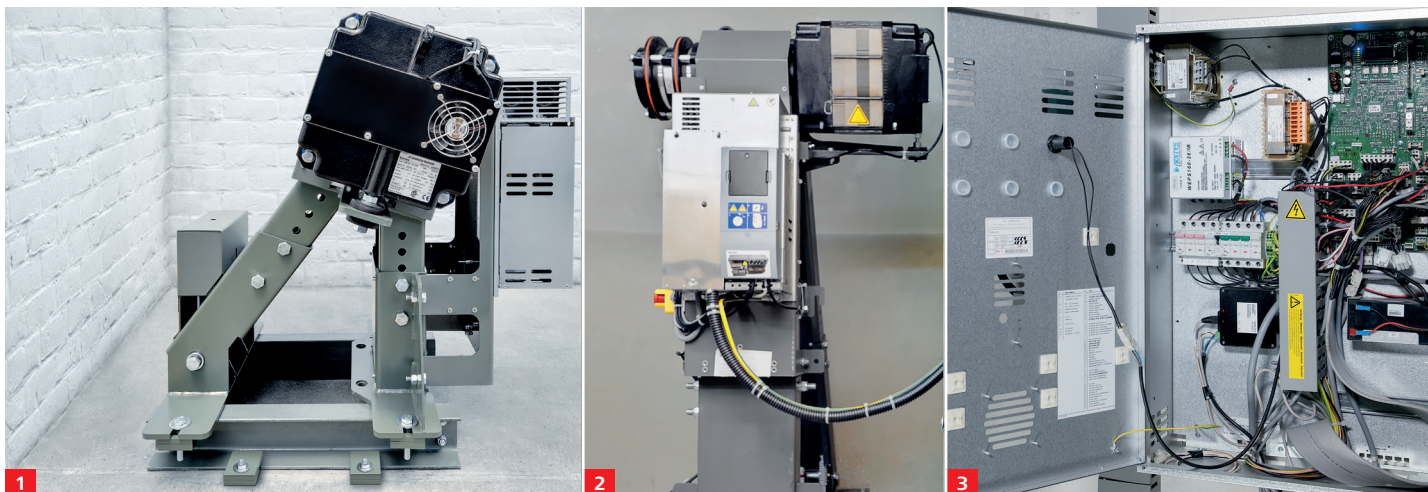
Systeme d'entraînement DR FMB 130 Conforme à la norme EN 81- 20/50 Nouvelles normes européennes

Le système d'entraînement qui permet de réduire le bruit, les vibrations et les coûts

Faites évoluer votre bâtiment avec le temps

Si le système d'entraînement d'un ascenseur est en exploitation depuis plus de 20 ans, l'augmentation des coûts de réparation et de maintenance de ce dernier devient disproportionnée. En outre, à l'avenir, des normes de sécurité plus rigoureuses s'appliqueront

aussi bien aux ascenseurs neufs qu'aux ascenseurs existants. Autant d'excellentes raisons de procéder à une mise à niveau de votre ascenseur en l'équipant d'un système d'entraînement DR FMB 130.



1 : Agencement du MR | 2 : Système de régulation électronique | 3 : Commande

Silence acquis par la technologie

Le DR FMB 130 est équipé d'un moteur à régulation électronique et du nouveau système de traction Schindler, lequel se compose de freins à disque encapsulés ainsi que de câbles dont l'âme en acier est revêtue d'un matériau synthétique. C'est à sa conception que votre équipement devra cette discrétion extrême, gage d'une amélioration appréciable de la qualité de vie dans votre immeuble. Plus efficace que les systèmes d'entraînement conventionnels, cette technologie sans engrenage permet de réduire les coûts d'exploitation. Par ailleurs, la réduction sensible du bruit et des vibrations confère à tout ascenseur un confort de course optimal.

Cet équipement satisfait aux exigences de la norme EN81 en matière de sécurité

L'entraînement direct et le double système de freinage garantissent l'exécution de courses en toute sécurité ainsi qu'un arrêt immédiat en cas d'urgence, conformément à la norme européenne EN 81 20/50.

Principaux avantages



Niveau de bruit très réduit



Économies d'énergie, coûts d'exploitation réduits



Excellent confort de course, technologie sans engrenage



Équipement conforme aux exigences de la réglementation européenne la plus récente en matière de sécurité



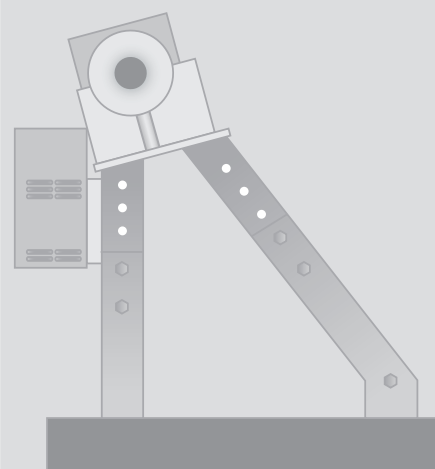
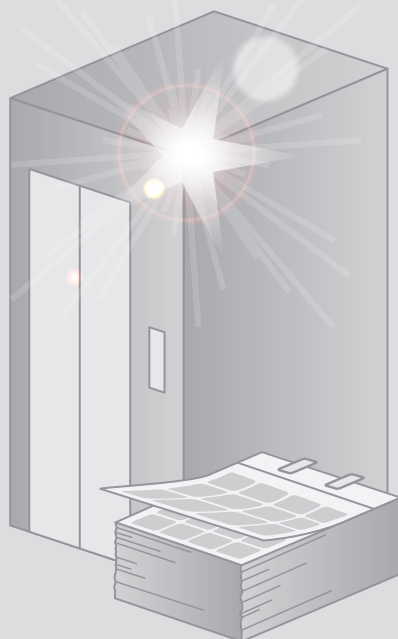
Fonctionnement rapide et fiable



Arrêts de haute précision



Description détaillée du DR FMB 130



Mobilité verte

Les technologies sur lesquelles reposent les moteurs et systèmes de traction ont subi une série d'améliorations majeures ces dernières années. En comparaison avec les installations plus anciennes, le DR FMB 130 permet de réduire considérablement la consommation d'énergie de votre immeuble, grâce à sa technologie sans engrenage et à son système d'entraînement optimisé, lequel se compose d'un convertisseur de fréquence ACVF et du système de traction exclusif conçu par Schindler.

Longue durée de vie

Du système de traction au système d'entraînement sans engrenage, en passant par le système sans lubrifiant, les nouvelles technologies sur lesquelles repose le DR FMB 130 sont conçues pour améliorer la durée de vie utile de votre ascenseur. Un investissement d'avenir qui augmente la valeur de votre bâtiment en raison de l'adoption de composants de haute qualité.

Flexibilité maximale

Compact et facile à installer. La largeur réglable du bâti de la machine en autorise l'adaptation aux passages de câble existants ; les travaux de construction s'en trouvent considérablement réduits. Qui plus est, le montage direct du convertisseur de fréquence ACVF sur ce bâti réduit sensiblement le câblage ainsi que les pertes d'énergie.

Caractéristiques du produit

Charge nominale (GQ)	180 à 630 kg
Vitesse nominale (VKN)	0,63 à 1,0 m/s.
Course (HQ)	jusqu'à 45 m
Type d'entraînement	Technologie sans engrenage
Système d'entraînement	Moteur asynchrone, boucle fermée à régulation de fréquence (ACVF)

D'autres informations ainsi que les sites de nos agences les plus proches se trouvent sur:

www.schindler.be



www.schindler.lu



Cette publication est exclusivement diffusée aux fins d'information générale et nous nous réservons le droit de modifier à tout moment les services ainsi que la conception et les spécifications du produit concerné. Aucun passage de ce document ne saurait être interprété ni comme constituant une garantie ou condition, explicite ou implicite, concernant tout service ou produit, ses spécifications, son adéquation à quelque utilisation que ce soit, sa valeur marchande ou sa qualité, ni comme l'une ou l'autre modalité ou condition de quelque contrat de service ou d'achat que ce soit portant sur les produits ou les services traités dans le présent document. Certains écarts chromatiques entre les teintes imprimées et les teintes réelles sont susceptibles d'exister.