

Solution Schindler ReNew

Améliorez les performances avec une nouvelle unité de commande, un nouveau convertisseur, de nouveaux tableaux et une nouvelle machine



We Elevate... Your Building

Préparez l'avenir dès aujourd'hui

Forts de près de 150 ans d'expérience dans le domaine de la conception, de la fabrication et de l'installation d'ascenseurs, nous sommes rompus au transport sûr et fiable des personnes et de toute charge.

Nous savons également qu'au terme de nombreuses années d'utilisation, l'équipement et les composants d'ascenseurs finissent par s'user au point de nécessiter des mises à niveau afin d'en maintenir le niveau de performance et de fiabilité. Dès lors, nous mettons à contribution notre ingénierie de précision suisse et notre expertise de renommée mondiale pour vous fournir les meilleures solutions de modernisation d'ascenseurs.

L'expérience que nous avons acquise nous aide à comprendre et satisfaire les exigences inhérentes à la modernisation d'un ascenseur ainsi qu'à relever les défis spécifiques qu'elle pose. Avec Schindler, la gestion de votre modernisation s'opérera sans heurt et avec l'efficacité requise.

Notre modernisation Schindler ReNew comprend une nouvelle unité de commande, un nouveau convertisseur, de nouveaux tableaux et une nouvelle machine. La mise à niveau de ces composants essentiels de votre ascenseur a pour effet de rendre plus fluide et plus agréable l'expérience vécue par vos passagers.

Non contente d'améliorer la fiabilité et les performances de votre ascenseur, une modernisation Schindler ReNew apporte une valeur ajoutée à votre investissement existant. Toute modernisation de votre équipement vous permettra de tirer parti de technologies de pointe en matière d'efficacité énergétique et partant, de réduire votre empreinte carbone et le montant de votre facture d'énergie. Laissez notre solution Schindler ReNew vous apporter la tranquillité d'esprit.



Nous avons plusieurs options Schindler ReNew (Schindler 100 Plus, Schindler 300 Plus, Schindler 500 Plus ou Schindler 700 Plus) à vous proposer pour répondre aux exigences de votre bâtiment et de l'équipement existant.

Champ d'application	Schindler 100 Plus	Schindler 300 Plus	Schindler 500 Plus	Schindler 700 Plus
Type de bâtiment	Résidentiel	Résidentiel, bureaux, hôtel	Tous	Tous
Vitesse	Jusqu'à 1 m/s	Jusqu'à 1,75 m/s	Jusqu'à 2,5 m/s	Supérieure à 2,5 m/s
Capacité	Jusqu'à 630 kg	Jusqu'à 1350 kg	Jusqu'à 2500 kg	Supérieure à 2.500 kg
Taille du groupe	2 max.	6 max.	8 max.	Supérieure à 8
Compatible avec la technologie Schindler PORT	Non	Oui	Oui	Oui
Compatible avec les Services de Médias Numériques Schindler Ahead	Media Screen uniquement	Oui	Oui	Oui



Fiabilité

Des diagnostics électroniques intelligents, conformes aux codes et normes de sécurité les plus récents, garantissent une course confortable et améliorent les performances globales de votre système d'ascenseur.



Disponibilité

L'usage de composants d'une maintenance aisée et le remplacement des pièces obsolètes réduisent le risque d'immobilisation de l'équipement.



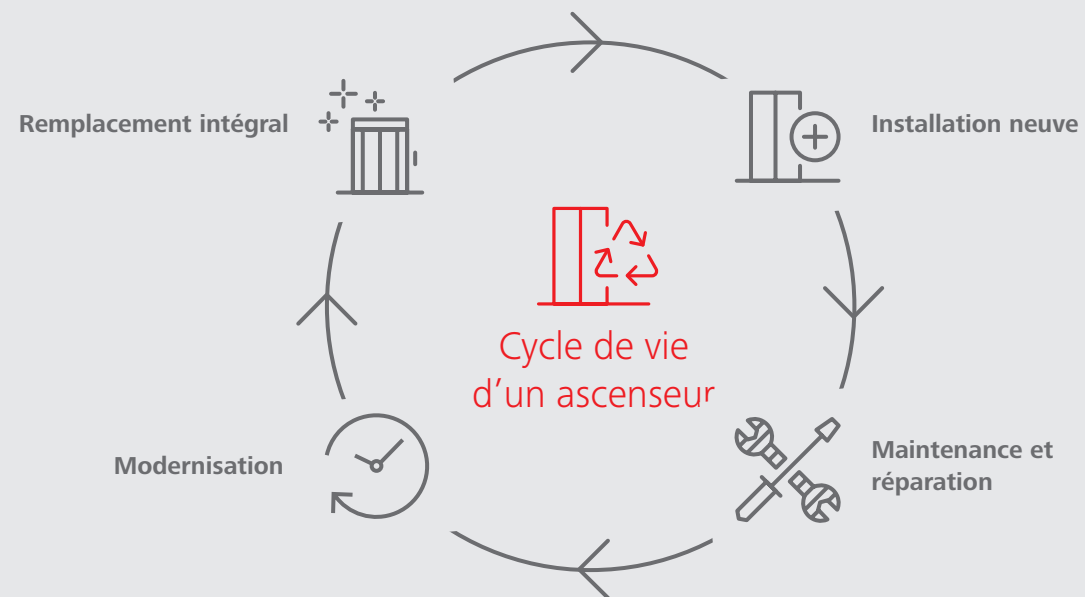
Durabilité

La mise à niveau de composants majeurs et l'adoption des technologies durables les plus récentes contribuent à réduire la consommation d'énergie de votre équipement.



Technologie

Une modernisation s'accompagne de l'intégration des dernières innovations numériques et de nouvelles technologies dans le but de faciliter la gestion et la maintenance futures de votre équipement.



De la conception à l'installation, en passant par la maintenance et la modernisation, nos professionnels seront présents tout au long du cycle de vie de votre ascenseur.

Réparation ou modernisation ? Donnez une nouvelle vie à votre ascenseur

Évaluation de votre ascenseur

Comme tout produit technique, les ascenseurs sont soumis à un cycle de vie. Après leur mise en service, leur maintenance régulière et les réparations requises, une modernisation Schindler contribuera à garantir le fonctionnement optimal de vos ascenseurs pendant plusieurs décennies.

Contrairement à une réparation consistant à remplacer pièce pour pièce tout composant défaillant, une modernisation réside dans la mise à niveau des composants existants et dans l'élévation de votre ascenseur à un niveau supérieur. À cet égard, toute solution Schindler ReNew respecte sans peine les réglementations en vigueur introduites dans le souci d'optimiser la sécurité de votre ascenseur.

Réduction maximale de l'imprévisibilité

Une modernisation Schindler vise à remédier au manque de fiabilité et à l'imprévisibilité associés aux installations plus anciennes, en garantissant de la sorte l'exécution de courses ininterrompues et sans heurt. Parce qu'il met l'installation à l'abri des durées d'immobilisation inutiles dues à l'indisponibilité de certaines pièces de rechange, le remplacement des composants obsolètes permet d'en maximiser la disponibilité future.

S'agissant des équipements âgés de 25 à 30 ans, il convient d'envisager une solution Schindler ReNew pour maintenir la disponibilité des pièces de rechange, améliorer les performances de l'équipement et procéder à une mise à niveau préventive des composants en fin de vie.

Les bâtiments écologiques jouent un rôle essentiel quant à la tournure que va prendre l'avenir de la construction et des villes durables. Forts de leur empreinte environnementale plus faible, les bâtiments écologiques constituent l'une des solutions éprouvées dans la lutte contre le changement climatique mondial.

Plutôt que de procéder au remplacement intégral de l'ascenseur considéré, la mise à niveau de certains composants par le biais d'une solution Schindler ReNew permet de réduire sensiblement la quantité d'émissions de CO2 et de déchets générés. Lorsqu'il est possible, le recyclage des matériels et matériaux anciens contribue aussi au développement d'une économie circulaire.

Les composants de votre solution de modernisation Schindler ReNew ont été développés dans le but d'améliorer la durabilité de l'ensemble du système

d'ascenseur, en réduisant la consommation d'énergie de 40 % au maximum*. Des fonctionnalités telles que le mode veille, la technologie d'entraînement régénératif et diverses fonctions de commande améliorées contribuent à l'efficacité énergétique de votre bâtiment. L'intégration des dernières technologies numériques dans votre ascenseur permet également de réduire les émissions de carbone indispensables à sa maintenance et à son entretien.

Parallèlement aux travaux de modernisation, nous sommes ravis de vous procurer la documentation nécessaire pour aider votre projet à se conformer aux réglementations locales en matière de développement durable.

*En fonction de la configuration de votre solution ReNew et de l'installation existante.

Réduire la
consommation
d'énergie de

40

%*
au maximum

Renouvelez les composants critiques

Améliorez l'ensemble du système

Toute modernisation Schindler ReNew réside dans la mise à niveau de plusieurs composants critiques d'un ascenseur.



*système représentatif

1 Unité de commande

Dynamisez le cerveau de votre ascenseur : l'unité de commande. Une nouvelle unité de commande d'ascenseur garantit un niveau élevé de performance, de sécurité et de fiabilité de votre équipement, tout en préparant le système à de futures améliorations. La réduction du bruit et l'amélioration des niveaux de sécurité comptent au nombre des autres avantages majeurs. Ces différents éléments contribuent tous à une amélioration significative du confort et de la tranquillité d'esprit.

2 Convertisseur

La sécurité et le confort d'un ascenseur vont de pair avec un fonctionnement et une accessibilité sans heurt. Une mise à niveau du convertisseur suffit à éliminer les risques de trébuchement entre la cabine et les paliers. Due à l'intégration de technologies numériques avancées, la précision des arrêts facilite l'accès aux personnes âgées, aux personnes handicapées ou aux passagers au guidon d'une poussette ou d'un caddie. Au-delà du confort et de la sécurité, l'installation d'un nouveau convertisseur se traduit par une efficacité énergétique accrue.

3 Machine, courroies ou câbles inclus

La machine est la source d'énergie cinétique de l'ascenseur. Les unités d'entraînement plus anciennes augmentent les coûts de maintenance, ne répondent pas aux normes de sécurité actuelles et laissent à désirer en matière d'efficacité énergétique au regard des normes modernes. L'installation d'une nouvelle machine s'accompagne d'une mise à niveau de la technologie de levage, câbles inclus. Comme le remplacement de ces composants ne s'impose qu'au bout de plusieurs années, l'exécution de réparations à court terme cesse d'être une nécessité. Le cas échéant, votre machine sera également pourvue d'un nouveau bâti afin de réduire au maximum l'importance des travaux d'adaptation au bâtiment.

4 Tableaux

Les différents tableaux constituent la principale interface entre les passagers et l'ascenseur. Ils témoignent du niveau technique et de la qualité globale de l'équipement. L'installation de nouveaux tableaux de cabine et de palier améliore le confort et l'accessibilité de tout ascenseur.

5 Ensemble électricité

La modernisation de votre ascenseur comprendra également un ensemble de remplacement du câblage et des périphériques électriques. Font partie de cet ensemble, le câblage de la salle des machines, les câbles pendants, le câblage de la gaine, le boîtier de connexion de la cabine, le dispositif d'information relatif à la gaine et les interrupteurs de fin de course.



Des solutions sur mesure améliorent le niveau de performance, la valeur et l'efficacité de votre bâtiment. Votre solution de modernisation Schindler ReNew se prête volontiers à l'ajout d'options pertinentes. En tant que partenaire, nous vous aiderons à déterminer vos besoins en la matière et nous veillerons à y répondre. Quelles que soient vos priorités, nous sommes à même de personnaliser une solution de mobilité qui réponde aux exigences spécifiques de votre bâtiment, de votre ascenseur et de vos locataires.

Unité de commande évolutive

Conçue pour les technologies de la prochaine génération

Les unités de commande Schindler ont été conçues et développées dans le but d'améliorer la fiabilité, la fonctionnalité et les performances de l'ensemble du système. Une nouvelle unité de commande permet à votre ascenseur de bénéficier des dernières technologies numériques et de se projeter dans l'avenir.

Fonctionnement intelligent - clarté et commodité

La connectivité numérique permet d'améliorer la maintenance et la gestion de vos ascenseurs, tout en créant un niveau de confort plus élevé pour les passagers. Plusieurs de nos unités de commande sont entièrement compatibles avec Schindler Ahead. Reposant sur les principes de l'IdO (Internet des objets) et de l'apprentissage automatique, ce système se livre à l'analyse de données enregistrées sur le Cloud pour améliorer la disponibilité, la compréhension et la commodité de l'installation considérée. La connectivité numérique permet d'accéder à un large éventail de services, de la télésurveillance à un dispositif d'alarme intégré. Le passage de la téléphonie fixe analogique à la téléphonie numérique sans fil améliore non seulement la fiabilité et la qualité de la connexion, mais permet également d'activer facilement de nouveaux services selon les besoins.

Maximisez la disponibilité de tout ascenseur avec Schindler Ahead RemoteMonitoring

La connectivité numérique permet de déceler divers problèmes et d'y remédier bien avant que le service en soit affecté. Leur détection anticipée permet de réduire au maximum, voire de prévenir toute durée d'indisponibilité de vos ascenseurs. La collecte d'informations instantanées et précises concernant l'état de votre système permet à Schindler Ahead de maximiser la disponibilité de tout équipement.

Informations en temps réel avec Schindler Ahead ActionBoard

Schindler Ahead ActionBoard se charge de la fourniture en temps réel d'informations opérationnelles, performantielles et commerciales. En conséquence, vos gestionnaires d'installations bénéficient d'une vue d'ensemble claire et instantanée de la totalité de leurs ascenseurs et escaliers mécaniques.

Amélioration de la maintenance et de la fiabilité

Une nouvelle unité de commande se prête à une mise en service numérique et à une amélioration de la maintenance de votre ascenseur grâce à l'outil de maintenance numérique de Schindler. Cette évolution permettra à l'installation de satisfaire sur-le-champ aux normes de qualité les plus rigoureuses.



Mise à niveau d'un convertisseur visant à améliorer la consommation d'énergie

Rationalisation économique et écologique

Outre le confort et la sécurité, les exploitants et propriétaires de bâtiments exigent de leurs ascenseurs des performances économiques et écologiques.

Un nouveau convertisseur Schindler contribue à une réduction des coûts d'exploitation en diminuant la consommation d'énergie. Nous disposons de plusieurs types de convertisseurs adaptables à votre installation existante. Les convertisseurs régénératifs sont les plus efficaces sur le plan énergétique. Alors que les convertisseurs conventionnels dissipent l'énergie de freinage par le biais des résistances de freinage (en gaspillant de la sorte de précieuses ressources et en élevant la température qui règne dans la salle des machines), les convertisseurs régénératifs Schindler transforment l'énergie de freinage et la transfèrent vers le réseau ou les équipements électriques du bâtiment. Cette régénération permet de réduire au maximum la consommation d'énergie et de diminuer, de 50 % au maximum*, les besoins en climatisation de la salle des machines.

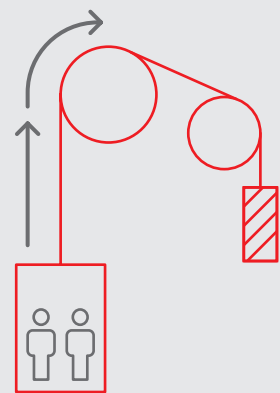
Grâce aux dernières avancées techniques, l'immobilisation de l'ascenseur est assurée par le convertisseur plutôt que par les freins mécaniques. Parce qu'elle améliore sensiblement la précision des arrêts, cette évolution réduit au maximum les risques de trébuchement et facilite ce faisant l'entrée et la sortie de tous les passagers. Elle contribue également à réduire l'usure des patins de frein et partant, à prolonger la durée de vie de ces composants.

L'approche régénérative et la faible consommation d'énergie de ce système en mode veille en font une solution bénéfique pour le bâtiment, l'environnement et vos résultats financiers.

*En fonction de la configuration de votre solution ReNew et de l'installation existante.

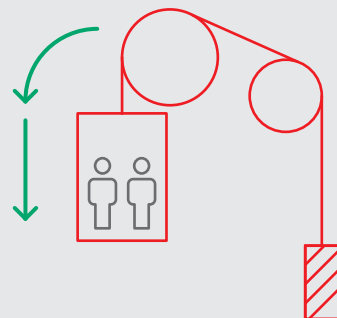
Consommation d'électricité

Cabine lourdement chargée

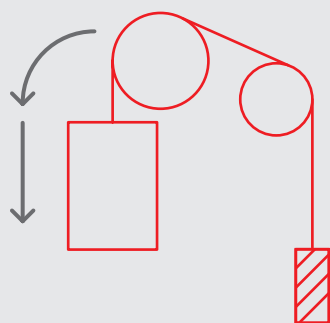


Génération d'électricité

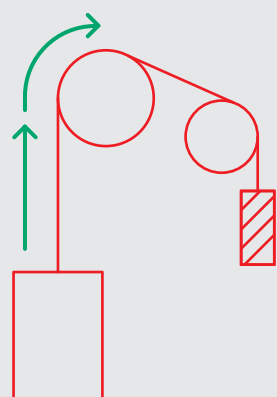
Cabine lourdement chargée



Cabine vide ou légèrement chargée



Cabine vide ou légèrement chargée



Équipez tout ascenseur d'une nouvelle machine pour en améliorer la course

Réduisez le bruit, les vibrations et les coûts

Faites évoluer votre bâtiment avec le temps. Après un quart de siècle d'exploitation, les coûts de maintenance d'une machine d'ascenseur augmentent de manière disproportionnée.

Confort de course

Profitez de la précision sans précédent des arrêts grâce à la communication améliorée et parfaitement synchrone entre le convertisseur et la machine. Une nouvelle machine contribue aussi à réduire les vibrations et bruits engendrés par un matériel vieillissant.

Sécurité

Une nouvelle machine prévient tout déplacement incontrôlé de la cabine, en raison de l'adoption d'une technologie sans engrenage ou de l'intégration d'un second dispositif de sécurité visant à empêcher tout mouvement ascensionnel de la cabine. Cette transformation conforme à la norme EN81-20/50 améliore la sécurité du système.

Économies d'énergie

L'adoption de la technologie Schindler STM se traduit par une réduction de la consommation d'énergie du système d'entraînement, en comparaison avec les câbles d'acier traditionnels. Les nouvelles machines sans engrenage permettent de surcroît de réaliser une économie de l'ordre de 30 % par rapport à l'ancienne technologie à engrenages.



L'installation d'une nouvelle machine améliore le confort des utilisateurs, tout en assurant une disponibilité élevée. Nos différents modèles de machine nous permettent de proposer des solutions adaptées à tous types de bâtiments sans nécessiter aucune adaptation majeure.

Tableaux répondant à tous les besoins

Équipez votre ascenseur avec élégance

Tableaux QE

Conformes aux codes et normes les plus récents, les tableaux QE présentent un excellent rapport qualité-prix tout en permettant à votre ascenseur de gagner en fiabilité. L'écran à cristaux liquides, les boutons à DEL et la connexion série confèrent à votre ascenseur un nouveau look épuré. Les tableaux d'appel montés en applique s'installent rapidement et facilement.

Tableaux GS

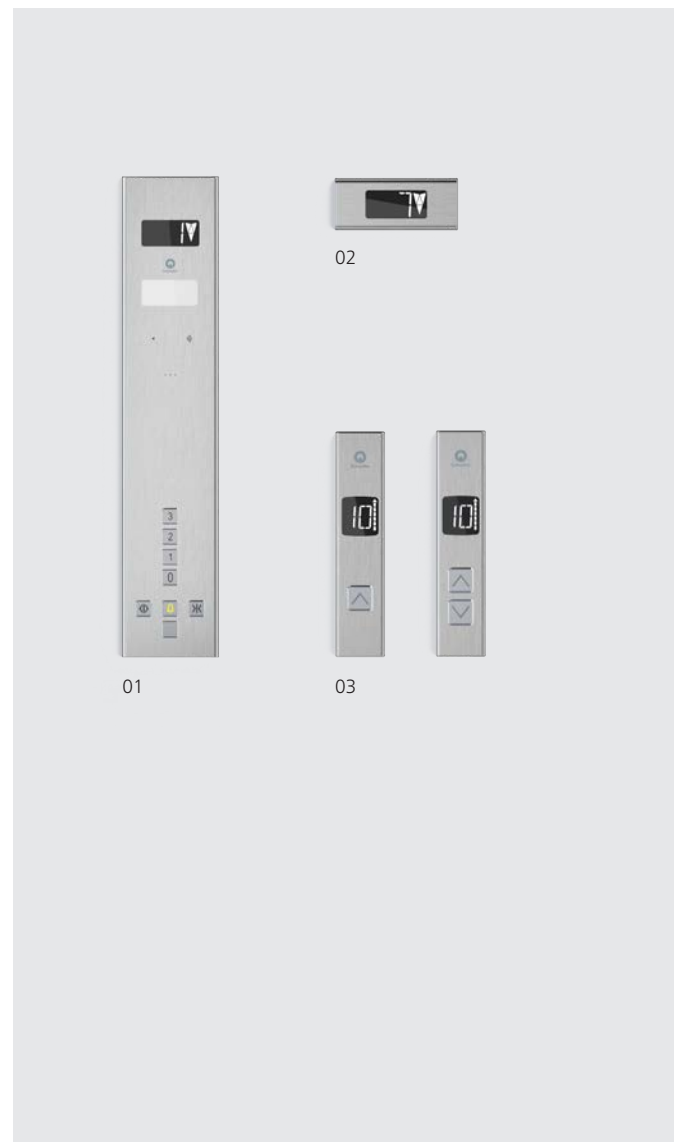
Les tableaux Schindler GS se distinguent par leur haut niveau de flexibilité. Ils dispensent des informations améliorées et transparentes aux passagers ; leur élégante conception comporte un écran d'affichage personnalisable et un annonceur vocal qui améliorent le confort des passagers.

Linea 100

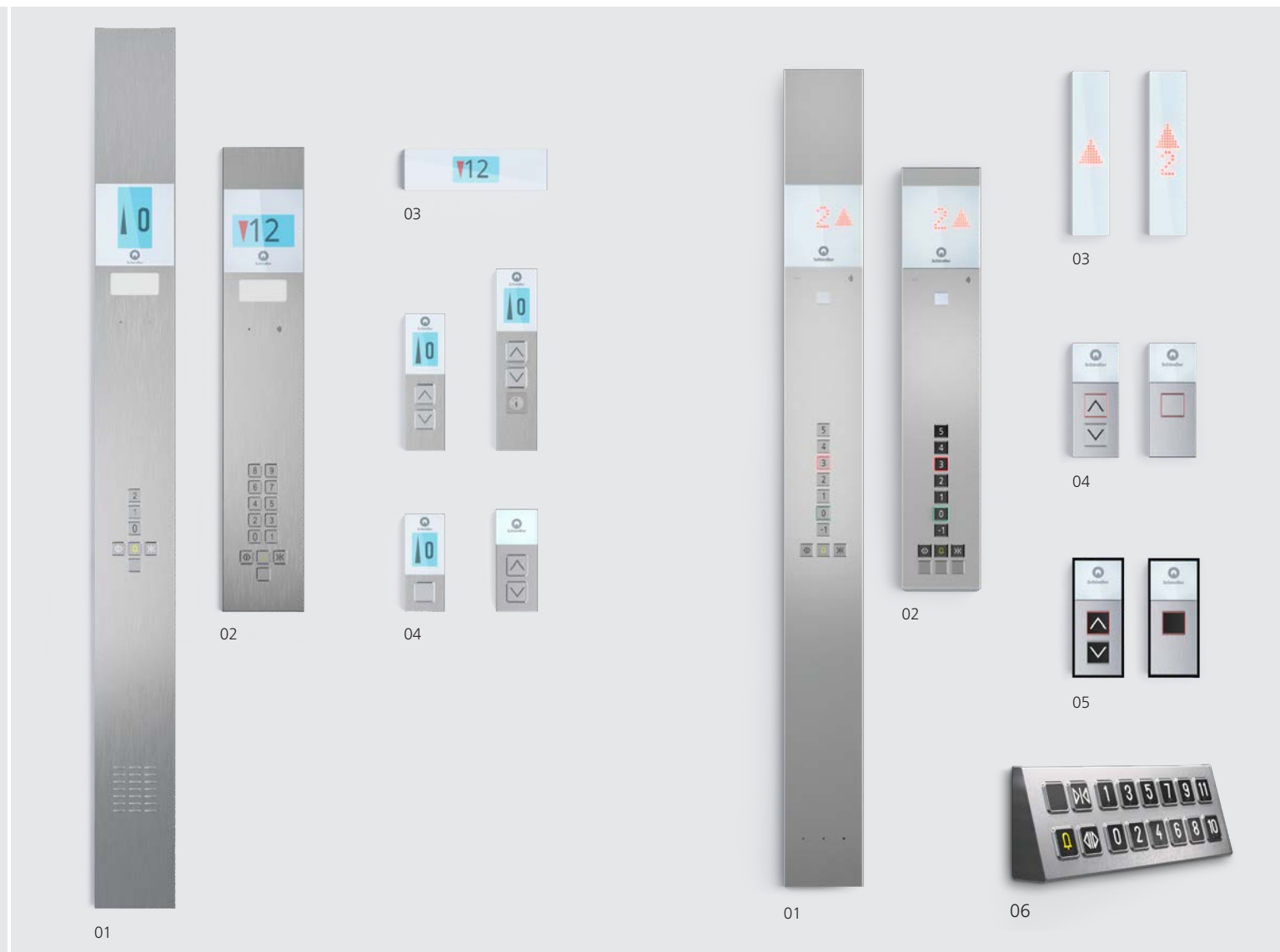
Linea 100 est synonyme de conception fonctionnelle en acier inoxydable. L'écran intégré en verre blanc s'accompagne d'un grand indicateur d'étage à matrice de points et à DEL rouges, d'une lisibilité très satisfaisante. Les boutons-poussoirs sont auréolés d'un halo virant au rouge après la reconnaissance d'un appel.

Linea 300

Interface utilisateur haut de gamme dont le design aussi intuitif qu'efficace ne manquera pas de rehausser l'attrait de votre ascenseur. Exécuté en verre noir ou blanc, l'écran d'affichage est assorti de boutons positionnés sur une élégante garniture exécutée tantôt en acier inoxydable noir, tantôt en acier inoxydable brossé.



- 01 Tableau de commande en cabine demi-hauteur
- 02 Indicateurs de position et de direction de la cabine d'ascenseur
- 03 Tableaux de commande de palier



- 01 Tableau de commande en cabine de grand format
- 02 Tableau de commande en cabine demi-hauteur
- 03 Indicateurs de position et de direction de la cabine d'ascenseur
- 04 Tableaux de commande de palier

- 01 Tableau de commande en cabine de grand format
- 02 Tableau de commande en cabine demi-hauteur (EN:81-70)
- 03 Indicateurs de position et de direction de la cabine d'ascenseur
- 04 Tableaux de commande de palier
- 05 Tableaux de commande de palier (EN:81-70)
- 06 Tableau horizontal de commande en cabine (EN:81-70)



- 01 Tableau de commande en cabine de grand format
- 02 Tableau de commande en cabine de grand format (EN:81-70)
- 03 Indicateurs de position et de direction de la cabine d'ascenseur
- 04 Tableaux de commande de palier
- 05 Tableaux de commande de palier (EN:81-70)

Schindler PORT Overlay

Modernisation en douceur et sans accroc

PORT

Système innovant de répartition des destinations, la technologie Schindler PORT s'installe, sur chaque palier, en lieu et place de tableaux conventionnels afin d'optimiser les performances d'un groupe d'ascenseurs.

L'implémentation d'une mise à niveau Schindler PORT constitue la première étape d'une modernisation plus complète visant à atteindre les objectifs d'une mobilité intelligente en un minimum de temps. Les clients constateront une amélioration immédiate des flux, même en cas de mise hors service d'une cabine aux fins de modernisation.



- | | |
|-----------------------------------|-----------------------------|
| 01 Schindler PORT 1 sur socle | 05 PORT 1 monté en applique |
| 02 PORT 4 affleurant | 06 PORT 4 Home |
| 03 Indicateur de destination PORT | |
| 04 PORT 1 MINI | |

Solutions PORT proposées en blanc, gris ou noir



Jusqu'à 40 % d'économies d'énergie avec Schindler PORT*

Qu'ils soient simples, pratiques, élégants ou économes en énergie, les tableaux que comporte votre solution Schindler ReNew sont adaptables à vos besoins.

*En fonction de la configuration de votre solution ReNew et de l'installation existante.

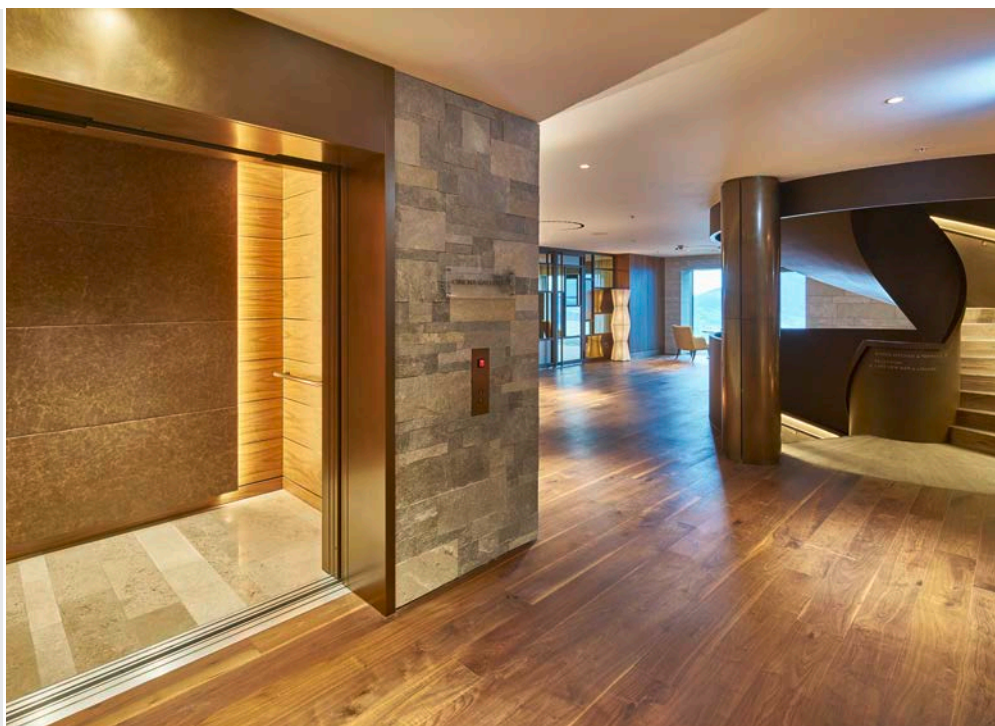
Solutions sur mesure

Options répondant aux exigences de vos passagers et locataires

Un large éventail d'options et de dispositifs supplémentaires vous aidera à adapter toute modernisation Schindler en fonction de votre budget et de vos desiderata. Leur ajout sans peine à votre solution Schindler ReNew permet d'accroître la longévité de votre ascenseur. Rien ne s'oppose à l'adjonction progressive de ces options, en fonction de la planification financière de votre bâtiment.

Conceptions modernes et inédites

La **modernisation de l'intérieur de toute cabine** s'accompagne de l'introduction d'éléments architecturaux des plus récents qui donneront un nouveau souffle à votre ascenseur.



Expérience utilisateur portée au niveau suivant

Informez, impliquez, divertissez. Affichez un contenu multimédia attrayant pour vos passagers et générez de nouvelles sources de revenus grâce à la publicité. Transformez votre ascenseur en une plate-forme d'information et de divertissement avec **Ahead MediaScreen**.



Optimisation des performances et de la fiabilité

Le **système de porte** d'ascenseur en constitue la première cause d'immobilisation et d'interventions en maintenance. Procédez à une mise à niveau du dispositif d'entraînement des portes et des panneaux de la porte de la cabine pour atténuer ce risque et améliorer la fiabilité du système.



Amélioration de la santé et de la sécurité des passagers

Diverses solutions améliorées en matière de santé et de sécurité, telles qu'un nouveau limiteur de vitesse, une batterie d'accus alimentant le système d'évacuation automatique ou l'une des solutions **CleanMobility de Schindler** contribueront à la tranquillité d'esprit des passagers.

jusqu'à

34%
de réduction des
durées d'immobilisation*

Excellence en installation Accompagnement assuré tout au long du processus



Processus d'exécution transparent

Nous travaillons en partenariat avec vous pour identifier la solution de mobilité la mieux adaptée à votre immeuble. Une vérification de l'état de votre équipement nous permet de déterminer la solution et les composants les mieux adaptés à votre installation.

Dans le souci d'assurer un processus d'installation sans heurt, nous vous rencontrerons quelques semaines avant le début de la modernisation pour discuter du programme de travail définitif. Nous arrêterons également les points d'accès et d'entreposage et coordonnerons nos activités avec tout sous-traitant présent sur site.

Installation efficace et maintenance future

L'installation des composants d'une solution ReNew peut s'effectuer rapidement. Nous nous efforcerons de limiter, dans la mesure du possible, les travaux de construction requis et de réduire au maximum les bruits, perturbations et autres encrassements, en faisant toujours preuve du plus grand respect envers votre immeuble et vos locataires.

Au terme d'une modernisation Schindler ReNew, votre équipement sera plus facile à entretenir et à dépanner. Les ascenseurs nouvellement connectés autorisent la mise en oeuvre d'un service intelligent de rappel automatique et de maintenance 24 heures sur 24 et 7 jours sur 7. Leur contribution permet de réduire les durées d'immobilisations de 34 % au maximum*.

*En comparaison avec des unités non connectées.



ReStore

Unité de commande,
convertisseur et
tableaux



ReNew

Unité de commande,
convertisseur, tableaux, machine
et système de suspension



RePlace

Remplacement complet
du système

Recommandé

Plus de 15 ans ou de
2.000.000 courses

Plus de 25 ans ou de
3.500.000 courses

Plus de 30 ans

Extension de la
durée de vie



Économies d'énergie



Impact du design



Prix



Modernisation Schindler

Diverses solutions pour répondre à vos besoins

Que vous envisagiez de remplacer votre ascenseur par un nouveau système, ou de procéder à la mise à niveau de certains composants, nous disposons, en tout état de cause, de la solution qui vous convient.

Nous avons mis au point diverses solutions de modernisation en fonction des différences d'âge, des besoins techniques et de l'usage des ascenseurs en service aujourd'hui.

Une solution Schindler RePair réside dans le traitement des composants individuels en fonction des besoins. Une solution Schindler ReStore vise à doter l'installation électrique des technologies les plus récentes. En revanche, une solution ReNew réside dans la mise à niveau d'organes électriques et mécaniques essentiels, tels que la machine, afin d'assurer l'exécution de courses sûres, sans heurt et économes en énergie. Tandis qu'une solution Schindler RePlace consiste à installer un ascenseur flambant neuf dans la gaine existante.

MAN_ReNew_EN_03_23

Pour plus d'informations concernant les solutions de modernisation Schindler, consultez :

www.schindler.be



www.schindler.lu



Cette publication est exclusivement diffusée aux fins d'information générale et nous nous réservons le droit de modifier à tout moment les services, la conception, et les spécifications du produit concerné. Aucun passage de ce document ne saurait être interprété ni comme constituant une garantie ou condition, explicite ou implicite, concernant tout service ou produit, ses spécifications, son adéquation à quelque utilisation que ce soit, sa valeur marchande ou sa qualité, ni comme l'une ou l'autre modalité ou condition de quelque contrat de service ou d'achat que ce soit portant sur les produits ou les services traités dans le présent document. Certains écarts chromatiques entre les teintes imprimées et les teintes réelles sont susceptibles d'exister.

We Elevate

Copyright © 2023 Schindler Aufzüge AG